

**jaga**  
CLIMATE DESIGNERS



**NEW**

## **STRADA HYBRID MM**

den mest økologiske  
varmepumperadiatoren med  
sentraltilkobling



**LYNGSON**

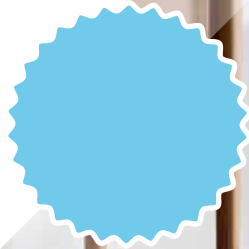
**jaga**

CLIMATE  
DESIGNERS

**LYNGSON**

# STRADA HYBRID MM

Strada Hybrid MM T11  
H50 x L120  
🔥 45/40/20: 1171 Watts  
❄️ 16/18/20: 473 Watts





## DET ULTIMATE PLUG & PLAY VARMEPUMPE SYSTEM

- • Hybridteknologi for ekstra høy effekt ved lav vanntemperatur. Ingen ruvende enheter nødvendig.
- Får det beste ut av hver varmepumpe, både for oppvarming og ikke-kondenserende kjøling.
- Ferdiglaget enhet, ferdig montert, inkludert skjulte kraner.
- •Betjen den usynlige integrerte termoelektriske motoren med den intuitive fingertuppkontrollen. Velg ønsket temperaturinnstilling med ett trykk på knappen.
- Ingen kompleks utregning for å beregne tilkoblingsmålene Den forblir den samme, uavhengig av høyde, lengde og type modell du velger

# DEN MEST ENERGIEFFETKIVE TEKNOLOGI INNPAKKET I ET LEKKERT KOMPAKT DESIGN

## LAV-H2O VARMEBATTERI

Low-H2O varmebatteri er den hyper-reaktive aluminiums- og kobbermotoren til de økologiske Jaga-produktene

## HYBRID TEKNOLOGI



DBH-viften er en booster spesielt designet for Jaga Low-H2O-konvektorer for å øke ytelsen og for å kjøle med et svært lavt energiforbruk.

AKTUATOR 24VDC er forhåndsmontert og skjult inne i innkassingen og styres via temperaturen som stilles inn med fingertuppkontrollen.

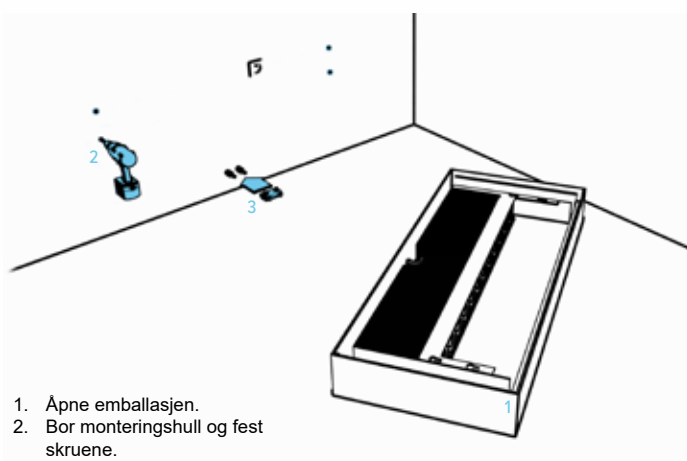


Integrert ventil

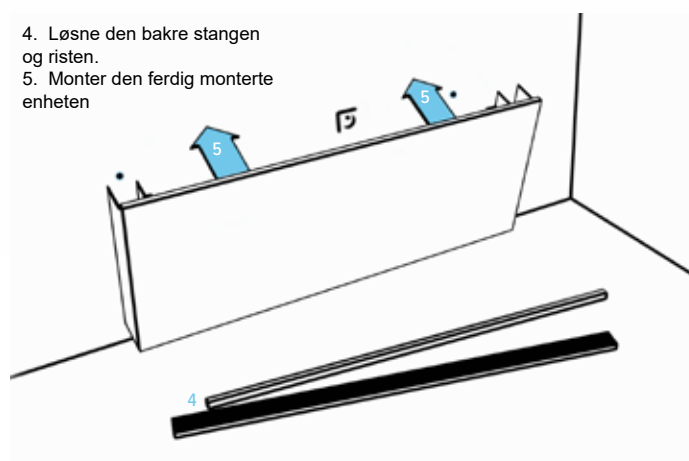
**H-BLOKK** med hylsekoblinger for hydronisk tilkobling leveres som standard.

**RASK OG ENKEL INSTALLASJON MED SENTRAL TILKOBLING!** Universell sentralkobling og veggavstand, uavhengig av lengde, høyde eller type (tykkelse) på enheten.

## ALDRI VÆRT LETTERE Å INSTALLERE



1. Åpne emballasjen.
2. Bor monteringshull og fest skruene.
3. Monter H-blokken på linjene.



4. Løsne den bakre stangen og risten.
5. Monter den ferdig monterte enheten

### INKLUDERT 24VDC STRØMFORSYNING

Plugg inn 230VC strømadapter til 24VDC strømkabel i eller ved siden av kabinettet.

**FINGERTUPPKONTROLL** for temperaturinnstilling, veksling mellom varme/kjøling og boost-funksjon for maksimal effekt.



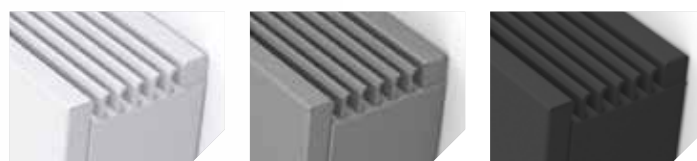
### SUPERSTRAMT DESIGN

Flatt frontpanel med ultrasolid designergrill i aluminium.

### NYTT FARGEKART MED TRE STANDARDFARGER

I tillegg til Trafic white (133) og Sandblåst grå (001), tilbyr vi nå også Off-black (145) som standardfarge.

Elegant og stilig i all sin enkelhet!



TRAFFIC WHITE 133 SANDBLÅST GRÅ 001 OFF-BLACK 145

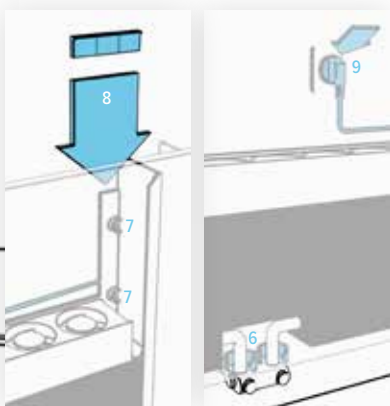
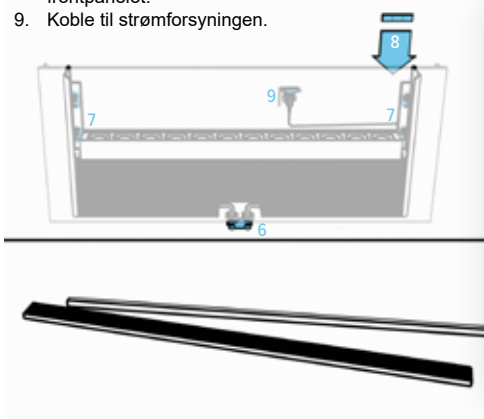
### Vær ditt unike deg. Skill deg ut, skinn og vær fargerik!

Jaga slipper et nytt fargekart. Våre nye fargekolleksjoner lar oss perfekt passe inn i nåværende og fremtidige interiørtrender.

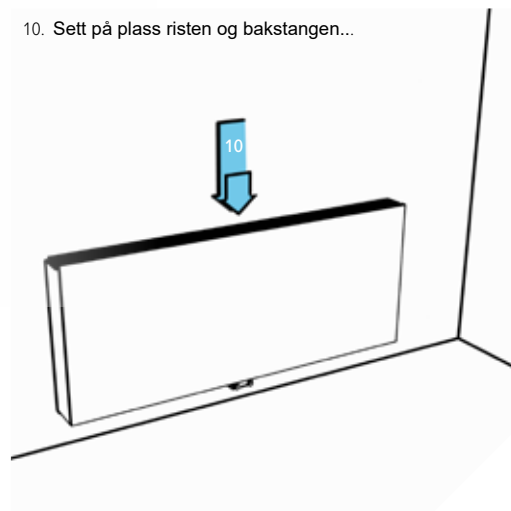


FULLAUTOMATISK KONTROLLSYSTEM takket være nøyaktige vann- og romtemperatursensorer. Styrer den termoelektriske ventilen og rotasjonshastigheten til boosterne

6. Stram til H-stykket.
7. Stram til skruene.
8. Fest fingertuppkontrollen til frontpanelet.
9. Koble til strømforsyningen.



10. Sett på plass risten og bakstangen...

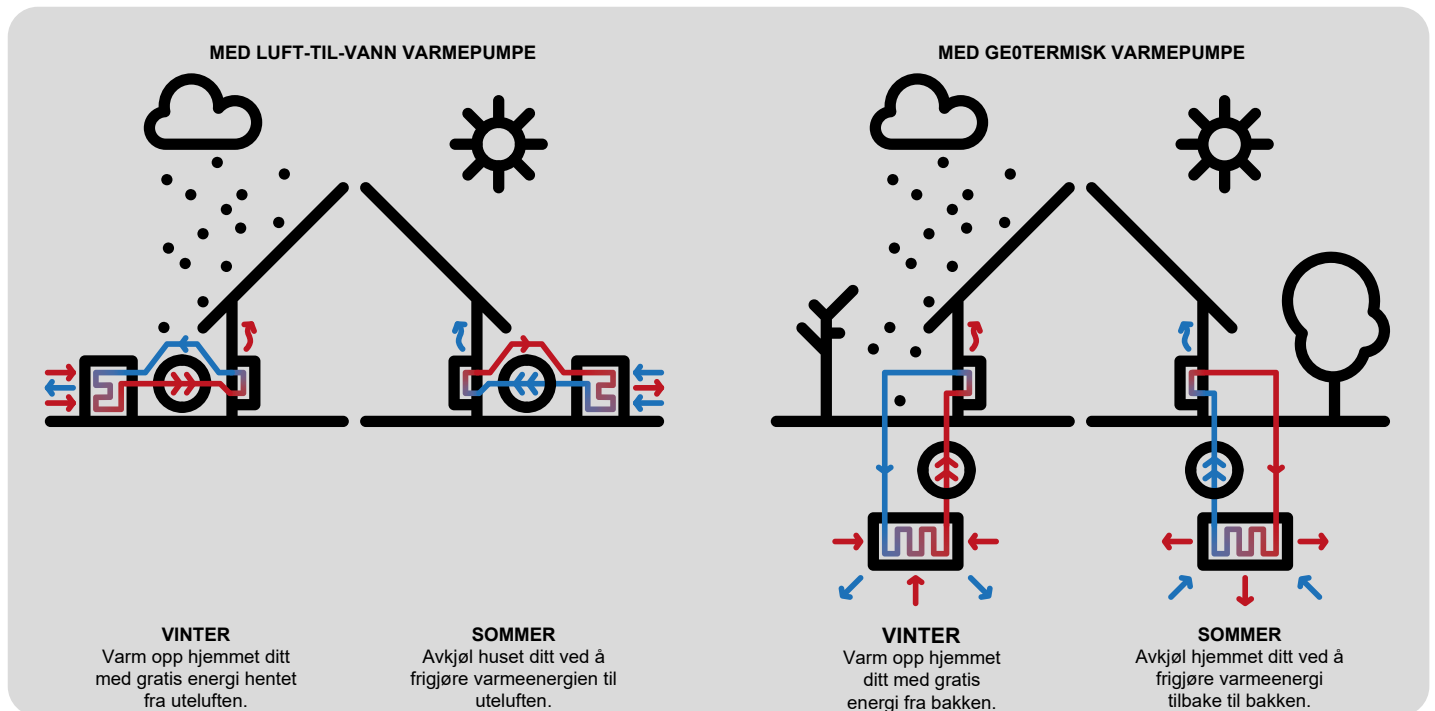






Strada Hybrid MM T16  
H50 x L120  
🔌 45/40/20: 1441 Watts  
🌊 16/18/20: 532 Watts

# VELEGNET FOR HJEM MED VARMEPUMPER: VARME MED LAVERE VANNTEMPERATURER UTEN Å MÅTTE UTVIDE ENHETENE DINE



## IDEELL FOR RENOVERING OG VED BYTTE TIL LAVERE VANNTEMPERATURER

### INGEN STØRRE ENHETER KREVES

Jo lavere vanntemperatur, jo mindre varme kan varmeren avgi. Derfor krever dette vanligvis ekstra store varmeenheter.

Men dette er ikke tilfelle med Strada Hybrid. DBH-systemet gir tilstrekkelig ekstra kraft, og du kan nå bytte til en svært lav vanntemperatur og samtidig beholde konvektorer med identiske dimensjoner.

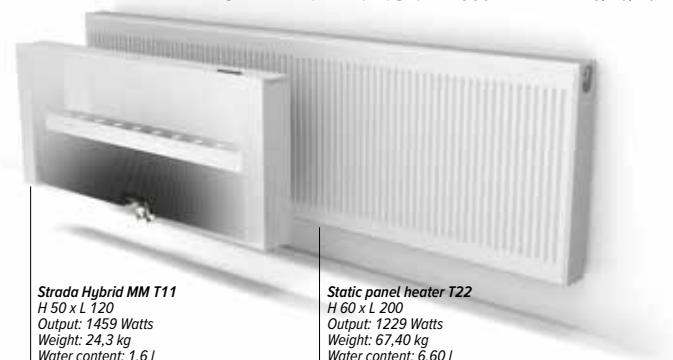
**Strada Hybrid er det ideelle valget.**

## HØY YTELSE VED ALLE VANNTEMPERATURER, VART OG KALDT

For optimalt utbytte krever nye, miljøvennlige installasjoner et forbedret effektsystem. Dette sikrer en behagelig varme ved lav vanntemperatur og tilstrekkelig kjøling med ikke-kondenserende kjøling. Jaga Hybrid varmeenheter er utstyrt med det splitter nye DBH-systemet; DB står for Dynamic Boost, for å øke kraften til varmeren betraktelig. H-en til Hybrid står for den doble effekten: oppvarming og kjøling.

- reaksjonshastigheten og kraften til hybridsystemet sikrer en ideell termisk komfort ved den laveste vanntemperaturen.
- standard og uten omkobling egnet for energieffektiv ikke-kondenserende kjøling kombinert med hver varmepumpe.

## SAMMENLIGNING VED 850 WATT PÅ 45/40/20° C



## DET MEST RESPONSIVE SYSTEMET FOR OPPVARMING OG KJØLING

### OPPVARMING

Er stekeovn og oppvaskmaskin på? skinner solen inn i huset ditt? Hjemmet ditt er et dynamisk gitt med konstant skiftende temperaturforhold og komfortkrav. En hurtigreagerende enhet som Strada Hybrid vil forutse dette og kontrollere temperaturen nøyaktig under alle omstendigheter.

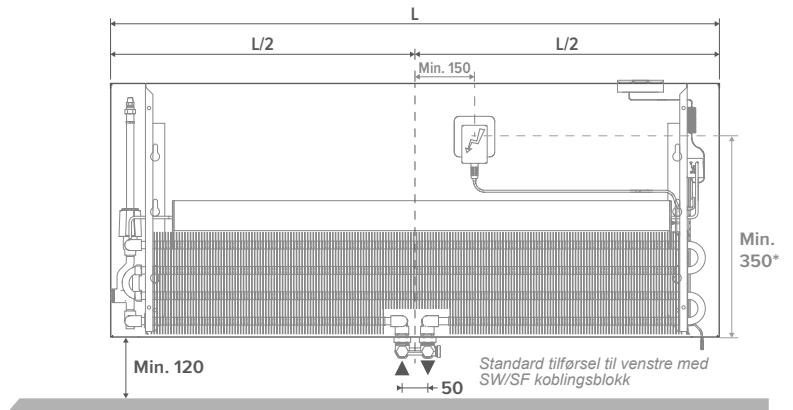
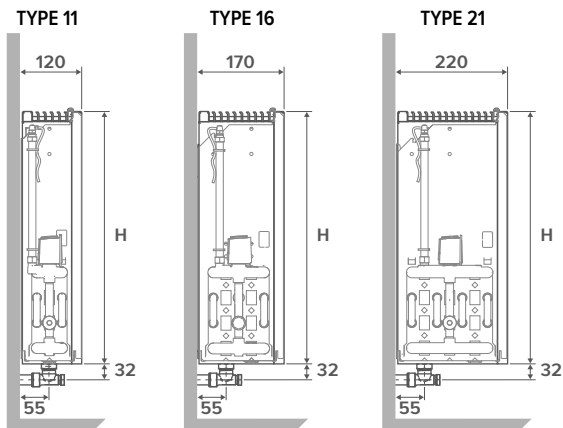
### JAGA LIGHT KJØLING

Reaksjonskapasiteten er også avgjørende for ikke-kondenserende kjøling. For å unngå fuktproblemer skal det sørges for sentral kondensovervåking. Dette kan kun fungere effektivt med et meget hurtigvirkende system, som umiddelbart justerer kjølesystemet ved plutselig økning i fuktighet. Mer enn noen gang bestemmer responsen ditt energiforbruk og din komfort.

# TEKNISK INFORMASJON



## DIMENSJONER (i mm)



## STANDARD LEVERING

Ferdig montert med:

- Low-H<sub>2</sub>O varmebatteri med ventilinnsats, aktuator og forlenget lufterventil
- vifteenhet med betjeningspanel, styresystem og 24 VDC strømforsyning
- Konvektorkasse i stram og stilren design
- Termostatstyring med berøringskontroll og temperaturmodus
- Eurokonus h-stykke for tilkobling mot vegg eller gulv
- Emballasjen kan benyttes som beskyttelse under montering

**!** Dette apparatet er utstyrt med en kondensvakt. Den må integreres i installasjonen (kun om produktet skal benyttes til kjøling)

## Effekter

Effekter målt iht EN 16430

## ENHETENS FUNKSJON

Strada Hybrid konvektor har nøyaktige sensorer for både rom- og vanntemperatur.

Avhengig av målt vann og romtemperatur, vil enheten ha en modulerende effekt mellom 26db (A) (hastighet1) og 30dB(A) (hastighet 2). Maksimal effekt oppnås med manuell boost (= hastighet 3)

Jo mer romtemperaturen avviker fra ønsket temperatur, jo høyere er rotasjonshastigheten til vifteenheten. Jo nærmere romtemperaturen er ønsket temperatur, jo tregere vil systemet gå.

- Støynivåovervåking, offisielt målt i henhold til ISO 3741:2010
- Fargede lysdioder indikerer funksjonen og viftehastigheten.

**!** Kontrollsystemet til konvektoren regulerer vanntilførselen i enheten med integrert termoelektrisk ventil. Varmepumpen eller varmtvannsbereideren styres ikke av Strada Hybrid MM.

## STØY OG KRAFT I HENHOLD TIL DE SISTE EUROPEISKE STANDARDER

Varmeeffekten til Strada Hybrid ble målt i henhold til de siste europeiske standardene for varmeenheter med integrerte vifter. Jaga er en av de første som overholder den nye referansestandard EN16430.

Lydeffekten (Lw) til Strada Hybrid er målt i samsvar med ISO 3741:2010.

Som vanlig for lydtrykket (Lp) forutsettes romdemping på 8 dB(A) for rominnhold på 100 m<sup>3</sup> og etterklangstid på 0,5 sek.

## Hvor høyt er en desibel?

dB(A)	Persepsjon	Eksempler
10	knapt hørbart	Som pust eller fallende løv
20	så vidt hørbart	radio studio, eller lyden av raslende løv
30	stillestående	bibliotek 30 til 40), hvisking
40	stille	stue, stille klasserom, lav summing, kjøleskap
50	begrenset lyd	air kon, normal samtale, oppvaksmaskin

## BESTILLINGSKODE

STRW 035 060 11 XXX MM HT XX XXX

XXX — **kuplingstype og dim. H-Stykke for tilkobling**  
XXX — **Farge**  
XX — **Type**  
MM — **Lengde**  
HT — **Høyde**

## Farge

### Standard farger

Miljøvennlig, ripebestandig pulverlakk med høy UV-bestandighet

- **133:** Ttrafikkhvit RAL 9016. "soft touch": finstrukturert matt utseende, glansgrad < 10 %
- **001:** Sandblåst grå. metallisk pulverlakk med fin tekstur
- **145:** Off-svart. Myk berøring: finstrukturert matt utseende, glansgrad < 10 %

### Andre farger;

Se fargekart

## H-stykke for tilkobling - Turvann - venstre

### Mot vegg - Eurokonus

H-stykke 2-rørs / 1-rørs

Kode: SW



### Mot gulv - Eurokonus

H-stykke 2-rørs / 1-rørs

Kode: SF



## H-stykke for tilkobling - Turvann - høyre

### Mot vegg - Eurokonus

H-stykke krysskoblet 2-rørs

CODE: CW



### Mot vegg - Eurokonus

H-stykke krysskoblet 2-rørs

CODE: CF



## Kuplinger dimensjoner koder

### CU

Kode	Dim Ø
112	12/1
114	14/1
115	15/1
116	16/1
118	18/1

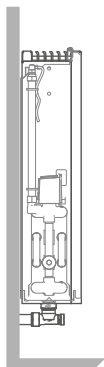
### Syntetisk eller RPE/ALU

Kode	Dim Ø	Kode	Dim Ø
612	12/2	615	15/2.5
614	14/2	619	16/1.5
616	16/2	620	20/2
618	18/2		



# EFFEKTER STRADA HYBRID MM

# TYPE 11



Avhengig av målt vann og romtemperatur, vil enheten ha en modulerende effekt mellom 26db (A) (hastighet 1) og 30 dB(A) (hastighet 2). Maksimal effekt oppnås med manuell boost (= hastighet 3)

HØYDE H cm	LENGDE L cm	TYPE	HASTIGHET	KJØLING (IKKEKONDENSERENDE Romtemperatur 27°C)					LYDTRYKKNIVÅ*		Bestillingskode	
				16/18 Watts	35/30 Watts	45/40 Watts	55/45 Watts	75/65 Watts	dB(A)	Watts		
035	060	11	1	191	246	474	647	1142	26.0	4.8	STRW 035 060 11 XXX MM HT XX XXX	
			2	205	263	508	693	1223	30.0	5.5		
			3	242	311	601	819	1447	40.0	7.2		
	080	11	1	276	355	684	933	1648	26.0	6.0	STRW 035 080 11 XXX MM HT XX XXX	
			2	296	381	735	1002	1770	30.0	6.7		
			3	358	460	887	1210	2136	41.8	9.0		
	100	11	1	358	460	887	1210	2136	26.0	7.0	STRW 035 100 11 XXX MM HT XX XXX	
			2	385	495	955	1303	2301	30.0	7.7		
			3	473	608	1173	1600	2825	43.0	10.7		
120	11	1	437	562	1084	1479	2612	26.0	8.7	STRW 035 120 11 XXX MM HT XX XXX		
		2	473	607	1171	1598	2822	30.0	9.8			
		3	589	756	1459	1990	3514	44.0	14.3			
140	11	1	515	662	1277	1743	3077	26.0	9.6	STRW 035 140 11 XXX MM HT XX XXX		
		2	558	717	1383	1887	3333	30.0	10.5			
		3	704	904	1745	2380	4203	44.8	16.1			
050	060	11	1	191	246	474	647	1142	26.0	4.8	STRW 050 060 11 XXX MM HT XX XXX	
			2	205	263	508	693	1223	30.0	5.5		
			3	242	311	601	819	1447	40.0	7.2		
	080	11	1	276	355	684	933	1648	26.0	6.0	STRW 050 080 11 XXX MM HT XX XXX	
			2	296	381	735	1002	1770	30.0	6.7		
			3	358	460	887	1210	2136	41.8	9.0		
	100	11	1	358	460	887	1210	2136	26.0	7.0	STRW 050 100 11 XXX MM HT XX XXX	
			2	385	495	955	1303	2301	30.0	7.7		
			3	473	608	1173	1600	2825	43.0	10.7		
	120	11	1	437	562	1084	1479	2612	26.0	8.7	STRW 050 120 11 XXX MM HT XX XXX	
			2	473	607	1171	1598	2822	30.0	9.8		
			3	589	756	1459	1990	3514	44.0	14.3		
	140	11	1	515	662	1277	1743	3077	26.0	9.6	STRW 050 140 11 XXX MM HT XX XXX	
			2	558	717	1383	1887	3333	30.0	10.5		
			3	704	904	1745	2380	4203	44.8	16.1		
	065	060	11	1	177	246	474	647	1142	26.0	4.8	STRW 065 060 11 XXX MM HT XX XXX
				2	190	263	508	693	1223	30.0	5.5	
				3	224	311	601	819	1447	40.0	7.2	
080		11	1	255	355	684	933	1648	26.0	6.0	STRW 065 080 11 XXX MM HT XX XXX	
			2	274	381	735	1002	1770	30.0	6.7		
			3	331	460	887	1210	2136	41.8	9.0		
100		11	1	331	460	887	1210	2136	26.0	7.0	STRW 065 100 11 XXX MM HT XX XXX	
			2	356	495	955	1303	2301	30.0	7.7		
			3	438	608	1173	1600	2825	43.0	10.7		
120		11	1	404	562	1084	1479	2612	26.0	8.7	STRW 065 120 11 XXX MM HT XX XXX	
			2	438	607	1171	1598	2822	30.0	9.8		
			3	545	756	1459	1990	3514	44.0	14.3		
140		11	1	476	662	1277	1743	3077	26.0	9.6	STRW 065 140 11 XXX MM HT XX XXX	
			2	516	717	1383	1887	3333	30.0	10.5		
			3	651	904	1745	2380	4203	44.8	16.1		

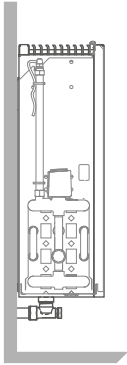
Ytelse målt i henhold til EN 16430

\* Lydtrykknivået dB(A) er antatt verdi basert på støymåling i henhold til ISO 3741:2010, på 2 meters avstand fra enheten og med en antatt romdemping på 8 dB(A) / romvolum 100m<sup>3</sup> / 0,5 sekunders etterklangstid.

Farge  
H-stykke for tilkobling  
Kuplingsdimensjon

# EFFEKTER STRADA HYBRID MM

# TYPE 16



Avhengig av målt vann og romtemperatur, vil enheten ha en modulerende effekt mellom 26db (A) (hastighet 1) og 30 dB(A) (hastighet 2). Maksimal effekt oppnås med manuell boost (= hastighet 3)

HØYDE H	LENGDE L	TYPE	HASTIGHET	KJØLING (ikkekondenserende) Romtemperatur					LYDTRYKKNIVÅ*	STRØMFORBRUK	BESTILLINGSKODE		
				16/18 Watts	35/30 Watts	45/40 Watts	55/45 Watts	75/65 Watts					
035	060	16	1	214	301	581	793	1400	26.0	4.8	STRW 035 060 16 XXX MM HT XX XXX		
				230	323	624	851	1503	30.0	5.5			
				305	428	826	1126	1989	41.1	7.2			
			080	16	1	312	439	847	1156	2040	26.0	6.0	STRW 035 080 16 XXX MM HT XX XXX
						335	471	908	1239	2188	30.0	6.7	
						450	632	1219	1663	2936	42.4	9.0	
			100	16	1	403	566	1092	1490	2630	26.0	7.0	STRW 035 100 16 XXX MM HT XX XXX
						431	606	1169	1595	2817	30.0	7.7	
						595	836	1612	2199	3883	44.1	10.7	
120	16	1	496	698	1346	1836	3242	26.0	8.7	STRW 035 120 16 XXX MM HT XX XXX			
			532	747	1441	1966	3472	30.0	9.8				
			740	1039	2005	2735	4830	44.8	14.3				
140	16	1	589	827	1596	2177	3844	26.0	9.6	STRW 035 140 16 XXX MM HT XX XXX			
			630	886	1709	2332	4117	30.0	10.5				
			885	1243	2398	3272	5777	45.4	16.1				
050	060	16	1	214	301	581	793	1400	26.0	4.8	STRW 050 060 16 XXX MM HT XX XXX		
				230	323	624	851	1503	30.0	5.5			
				305	428	826	1126	1989	41.1	7.2			
			080	16	1	312	439	847	1156	2040	26.0	6.0	STRW 050 080 16 XXX MM HT XX XXX
						355	471	908	1239	2188	30.0	6.7	
						450	632	1219	1663	2936	42.4	9.0	
			100	16	1	403	566	1092	1490	2630	26.0	7.0	STRW 050 100 16 XXX MM HT XX XXX
						431	606	1169	1595	2817	30.0	7.7	
						595	836	1612	2199	3883	44.1	10.7	
120	16	1	496	698	1346	1836	3242	26.0	8.7	STRW 050 120 16 XXX MM HT XX XXX			
			532	747	1441	1966	3472	30.0	9.8				
			740	1039	2005	2735	4830	44.8	14.3				
140	16	1	589	827	1596	2177	3844	26.0	9.6	STRW 050 140 16 XXX MM HT XX XXX			
			630	886	1709	2332	4117	30.0	10.5				
			885	1243	2398	3272	5777	45.4	16.1				
065	060	16	1	198	301	581	793	1400	26.0	4.8	STRW 065 060 16 XXX MM HT XX XXX		
				213	323	624	851	1503	30.0	5.5			
				282	428	826	1126	1989	41.1	7.2			
			080	16	1	289	439	847	1156	2040	26.0	6.0	STRW 065 080 16 XXX MM HT XX XXX
						310	471	908	1239	2188	30.0	6.7	
						416	632	1219	1663	2936	42.4	9.0	
			100	16	1	373	566	1092	1490	2630	26.0	7.0	STRW 065 100 16 XXX MM HT XX XXX
						399	606	1169	1595	2817	30.0	7.7	
						550	836	1612	2199	3883	44.1	10.7	
120	16	1	459	698	1346	1836	3242	26.0	8.7	STRW 065 120 16 XXX MM HT XX XXX			
			492	747	1441	1966	3472	30.0	9.8				
			685	1039	2005	2735	4830	44.8	14.3				
140	16	1	545	827	1596	2177	3844	26.0	9.6	STRW 065 140 16 XXX MM HT XX XXX			
			583	886	1709	2332	4117	30.0	10.5				
			819	1243	2398	3272	5777	45.4	16.1				

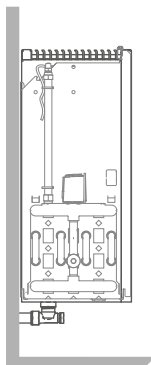
Ytelse målt i henhold til EN 16430

\* Lydtrykknivået dB(A) er antatt verdi basert på støymåling i henhold til ISO 3741:2010, på 2 meters avstand fra enheten og med en antatt romdemping på 8 dB(A) / romvolum 100m<sup>3</sup> / 0,5 sekunders etterklangstid.

Farge  
H-stykke for tilkobling  
Kopplingsdimensjoner

# EFFEKTER STRADA HYBRID MM

# TYPE 21



Avhengig av målt vann og romtemperatur, vil enheten ha en modulerende effekt mellom 26db (A) (hastighet 1) og 30 dB(A) (hastighet 2). Maksimal effekt oppnås med manuell boost (= hastighet 3)

HØYDE H cm	LENGDE L cm	TYPE	HASTIGHET	KJØLING (ikkekonsenserende) Romtemperatur 27°C					LYDTRYKKNIVÅ*		BESTILLINGSKODE
				16/18 Watts	35/30 Watts	45/40 Watts	55/45 Watts	75/65 Watts	dB(A)	Watts	
035	060	21	1	234	416	779	1048	1803	26.0	4.8	STRW 035 060 21 XXX MM HT XX XXX
			2	251	447	836	1125	1935	30.0	5.5	
			3	332	591	1106	1488	2561	41.1	7.2	
	080	21	1	341	606	1135	1527	2628	26.0	6.0	STRW 035 080 21 XXX MM HT XX XXX
			2	366	650	1217	1638	2818	30.0	6.7	
			3	490	872	1633	2197	3781	42.4	9.0	
	100	21	1	439	782	1464	1969	3388	26.0	7.0	STRW 035 100 21 XXX MM HT XX XXX
			2	471	837	1567	2108	3627	30.0	7.7	
			3	649	1154	2160	2906	5000	44.1	10.7	
120	21	1	542	963	1804	2426	4175	26.0	8.7	STRW 035 120 21 XXX MM HT XX XXX	
		2	580	1032	1932	2598	4471	30.0	9.8		
		3	807	1435	2687	3615	6220	44.8	14.3		
140	21	1	642	1143	2139	2877	4951	26.0	9.6	STRW 035 140 21 XXX MM HT XX XXX	
		2	688	1224	2291	3082	5302	30.0	10.5		
		3	965	1717	3214	4324	7440	45.4	16.1		
050	060	21	1	234	416	779	1048	1803	26.0	4.8	STRW 050 060 21 XXX MM HT XX XXX
			2	251	447	836	1125	1935	30.0	5.5	
			3	332	591	1106	1488	2561	41.1	7.2	
	080	21	1	341	606	1135	1527	2628	26.0	6.0	STRW 050 080 21 XXX MM HT XX XXX
			2	366	650	1217	1638	2818	30.0	6.7	
			3	490	872	1633	2197	3781	42.4	9.0	
	100	21	1	439	782	1464	1969	3388	26.0	7.0	STRW 050 100 21 XXX MM HT XX XXX
			2	471	837	1567	2108	3627	30.0	7.7	
			3	649	1154	2160	2906	5000	44.1	10.7	
120	21	1	542	963	1804	2426	4175	26.0	8.7	STRW 050 120 21 XXX MM HT XX XXX	
		2	580	1032	1932	2598	4471	30.0	9.8		
		3	807	1435	2687	3615	6220	44.8	14.3		
140	21	1	642	1143	2139	2877	4951	26.0	9.6	STRW 050 140 21 XXX MM HT XX XXX	
		2	688	1224	2291	3082	5302	30.0	10.5		
		3	965	1717	3214	4324	7440	45.4	16.1		
065	060	21	1	216	416	779	1048	1803	26.0	4.8	STRW 065 060 21 XXX MM HT XX XXX
			2	232	447	836	1125	1935	30.0	5.5	
			3	307	591	1106	1488	2561	41.1	7.2	
	080	21	1	315	606	1135	1527	2628	26.0	6.0	STRW 065 080 21 XXX MM HT XX XXX
			2	338	650	1217	1638	2818	30.0	6.7	
			3	454	872	1633	2197	3781	42.4	9.0	
	100	21	1	406	782	1464	1969	3388	26.0	7.0	STRW 065 100 21 XXX MM HT XX XXX
			2	435	837	1567	2108	3627	30.0	7.7	
			3	600	1154	2160	2906	5000	44.1	10.7	
120	21	1	501	963	1804	2426	4175	26.0	8.7	STRW 065 120 21 XXX MM HT XX XXX	
		2	536	1032	1932	2598	4471	30.0	9.8		
		3	746	1435	2687	3615	6220	44.8	14.3		
140	21	1	594	1143	2139	2877	4951	26.0	9.6	STRW 065 140 21 XXX MM HT XX XXX	
		2	636	1224	2291	3082	5302	30.0	10.5		
		3	893	1717	3214	4324	7440	45.4	16.1		

Ytelse målt i henhold til EN 16430

\* Lydtrykknivået dB(A) er antatt verdi basert på støymåling i henhold til ISO 3741:2010, på 2 meters avstand fra enheten og med en antatt romdemping på 8 dB(A) / romvolum 100m<sup>3</sup> / 0,5 sekunders etterklangstid.

Farge  
H-stykke for tilkobling  
Kuplingsdimensjoner





**Import og distribusjon i Norge:**

# LYNGSON

**LYNGSON Oslo**

John Strandrudsvei 16  
1360 Fornebu  
Tlf. +47 67 10 25 00

**LYNGSON Kristiansand**

Vigeland Bruksvei 21  
4700 Vennesla  
Tlf. +47 48 84 40 92

**LYNGSON Trondheim**

Sluppenveien 15  
7037 Trondheim  
Tlf. +47 73 84 74 00

**LYNGSON Bergen**

Liamyrane 6  
5132 Nyborg  
Tlf. +47 90 84 59 08

**jaga**

CLIMATE  
DESIGNERS

JAGA INTERNATIONAL **JAGA NV**

Verbindingslaan 16  
B-3590 Diepenbeek

+32 11 29 41 12

export@jaga.be  
www.jaga.com