

PANELRADIATOR

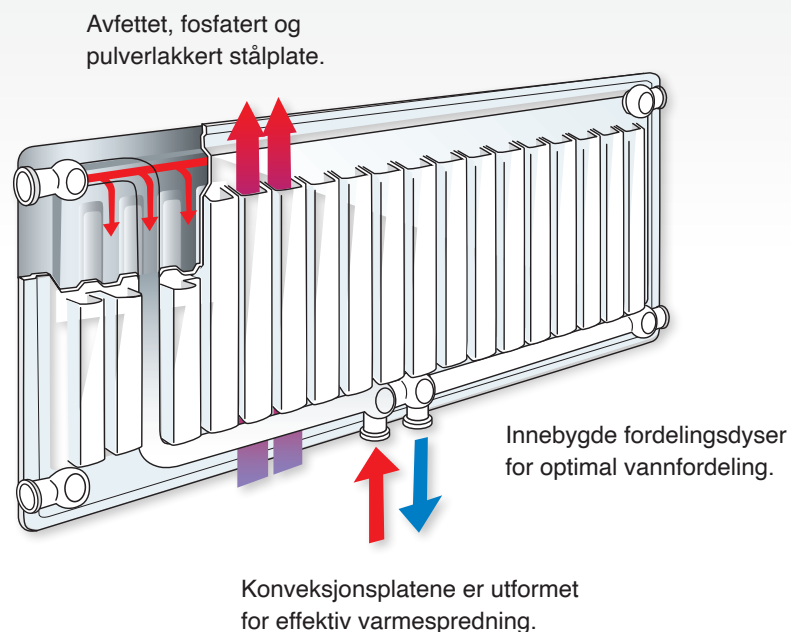
LUDVIG INTEGRA MIDTKOBLET

JUNI 2026



LYNGSON

| Kapittel | Side |
|--|-------------|
| 1. OM LUDVIG INTEGRA MIDTKOBLET | 3 |
| 2. TEKNISKE DATA | 4 |
| 3. BESTILLINGSKODER | 4 |
| 4. MODELLER..... | 5 |
| 5. TILKOBLINGSALTERNATIVER..... | 6 |
| 6. FESTER | 7 |
| 7. TILBEHØR | 9 |
| 8. EFFEKTER | 12 |
| 9. VEKT OG VOLUM..... | 18 |
| 10. OM LYNGSON | 21 |



LUDVIG INTEGRA MIDTKOBLET & LUDVIG INTEGRA MIDTKOBLET PLAN

Ludvig Integra Midtkoblet er bygget opp med den samme velprøvde teknologien som Integra40. Konstruksjonen er optimalisert for best mulig vannfordeling og dermed også for maksimal varmeavgivelse.

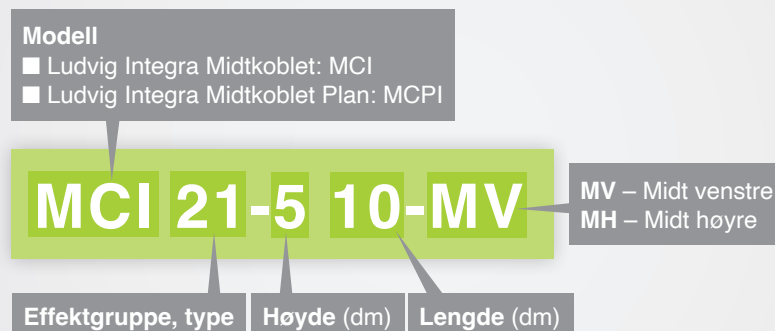
Ventilnnsatsen er integrert i radiatoren, noe som gir den et stilrent og elegant utseende. Avstanden mellom tilkoblingene for tur og retur er alltid 50 mm, og tilkoblingene er alltid plassert i bunnen, midt på radiatoren.

2. TEKNISKE DATA

| | |
|------------------------------|--|
| Materiale | Kaldvalset stålplate. Platetykkelse i panelene: 1,15 mm. Platetykkelse i konveksjonsplatene: 0,4 mm. |
| Overflatebehandling | Avfetting, fosfatering og pulverlakkering med polyesterbasert lakk. Herdet i ovn ved en temperatur på 200 °C. Lakkykkelse: 80 µm. |
| Farge | Hvit RAL 9016, glansgrad 70. Kan også leveres i andre farger mot et pristillegg. |
| Maks driftstemperatur | 110°C. |
| Maks driftstrykk | 10 bar. |
| Tilkoblinger | 2 stk. innvendige rørgjenger G15. Leveres med lufteventil og bunnplugg. |
| Kvalitet | Produsert i henhold til kvalitetsstyringssystemet EN ISO 9001 og i samsvar med EN 442. |
| Emballering | Radiatoren er emballert med bølgepapp og krympeplast for optimal beskyttelse under transport og lagring. Radiatorens front er i tillegg beskyttet med bølgepapp, som bør forbli på plass under installasjonen. |
| Leveringsbetingelser | Iht FL-VA/VVS/Kulde 2023. |
| Garanti | 5 år. |

3. BESTILLINGSKODER

Ved bestilling av Ludvig Integra Midtkoblet benyttes følgende bestillingskoder:



Ludvig Integra Midtkoblet er en serie panelradiatorer med integrert ventilinnsats, tilgjengelig i en rekke ulike varianter.

Ludvig Integra Midtkoblet

Med profilert front.



Ludvig Integra Midtkoblet Plan

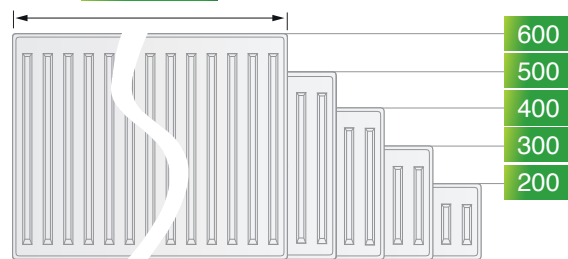
Med plan front.



19 ulike lengder

Ludvig Integra Midtkoblet og Ludvig Integra Midtkoblet Plan leveres i lengder fra 400 til 3000 mm.

400-3000

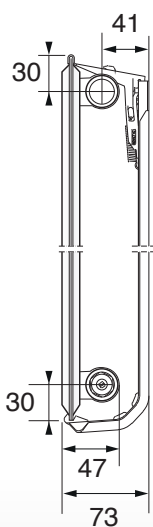


5 ulike høyder

5 ulike høyder fra 200 til 600 mm.

5 ulike effektgrupper

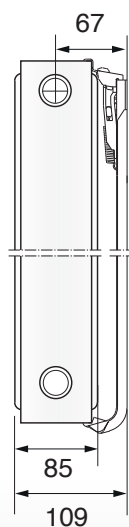
Type 10



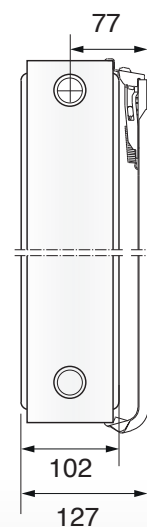
Type 11



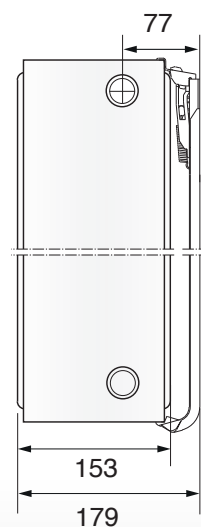
Type 21



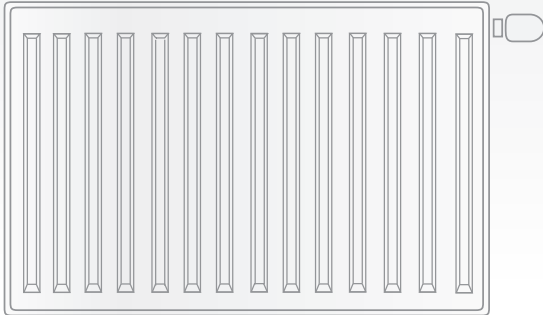
Type 22



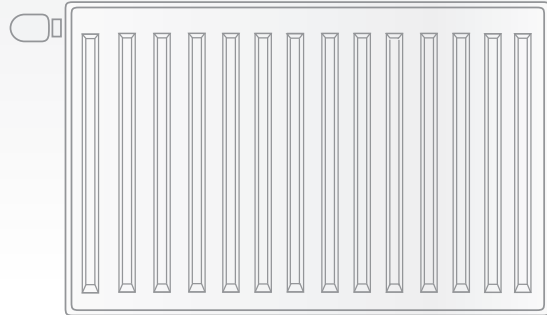
Type 33



Ludvig Integra Midtkoblet og Ludvig Integra Midtkoblet Plan leveres med to ulike tilkoblingsalternativer: midt høyre eller midt venstre. Avstanden mellom tur- og returtilkoblingen er 50 mm.



Tilkobling høyre bunn



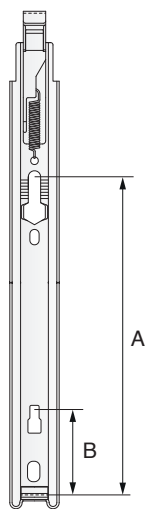
Tilkobling venstre bunn

Veggfester

Montering på vegg

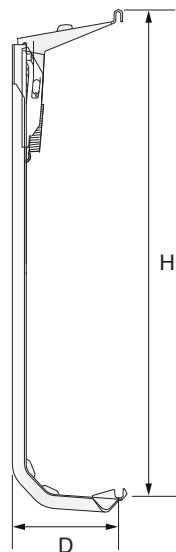
Ludvig Integra Midtkoblet-serien leveres som standard med veggfester som griper rundt panelens over- og underkant. På modeller med mer enn ett panel griper festet rundt panelet som er nærmest veggen.

Forfra

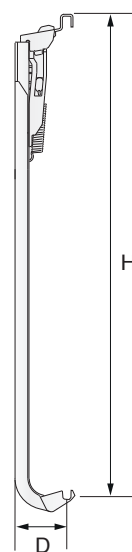


Fra siden

Type 10-11



Type 21/22/33



Radiatorhøyde: 200–600 (mm)

| Radiatorlengde | Antall fester |
|----------------|---------------|
| 400–1700 | 2 |
| 1800–3000 | 3 |

Måltabell

| Radiatorhøyde (H) | | | | | | | | | | | | | | | |
|-------------------|-----|---|----|-----|----|----|-----|----|----|-----|----|----|-----|----|----|
| Modell | 200 | | | 300 | | | 400 | | | 500 | | | 600 | | |
| | A | B | D | A | B | D | A | B | D | A | B | D | A | B | D |
| Type 10 | 81 | - | 66 | 181 | 65 | 66 | 281 | 65 | 66 | 381 | 65 | 66 | 481 | 65 | 66 |
| Type 11 | 81 | - | 80 | 181 | 76 | 80 | 281 | 76 | 80 | 381 | 76 | 80 | 481 | 76 | 80 |
| Type 21/22/33 | 88 | - | 33 | 188 | 76 | 33 | 288 | 76 | 33 | 388 | 76 | 33 | 488 | 76 | 33 |

Gulvfester

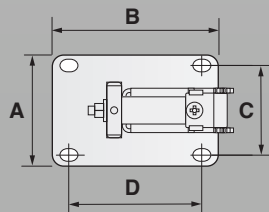
Montering på gulv

Ludvig Integra Midtkoblet kan også monteres frittstående på gulv. Lyngsons gulvfeste leveres med fast fot, og avstanden fra gulv til radiatorens underkant er 120 mm. Som tilbehør finnes også et todelt deksel i metall, lakkert i samme farge som radiatoren.

Radiatorhøyde: 200–600 (mm)

| Radiatorlengde (mm) | Antall fester |
|---------------------|---------------|
| 400–1700 | 2 |
| 1800–3000 | 3 |

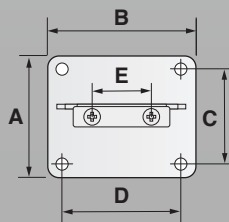
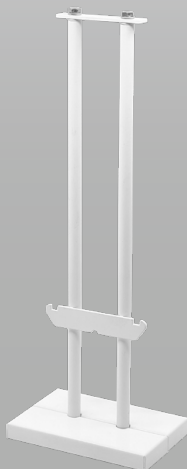
Type 10-11



| Type 10 | | | | Type 11 | | | |
|---------|-----|----|----|---------|-----|----|----|
| A | B | C | D | A | B | C | D |
| 80 | 110 | 65 | 88 | 80 | 110 | 65 | 88 |

| | Type 10 | Type 11 |
|------|---------|---------|
| H200 | ✓ | ✓ |
| H300 | ✓ | ✓ |
| H400 | ✓ | ✓ |
| H500 | ✓ | ✓ |
| H600 | ✓ | ✓ |

Type 21-33



| Type 21 | | | | | Type 22 | | | | | Type 33 | | | | |
|---------|-----|----|----|----|---------|-----|----|----|----|---------|-----|----|----|----|
| A | B | C | D | E | A | B | C | D | E | A | B | C | D | E |
| 90 | 100 | 70 | 80 | 40 | 90 | 100 | 70 | 80 | 52 | 90 | 100 | 70 | 80 | 52 |

| | Type 21 | Type 22 | Type 33 |
|------|---------|---------|---------|
| H200 | ✓ | ✓ | ✓ |
| H300 | ✓ | ✓ | ✓ |
| H400 | ✓ | ✓ | ✓ |
| H500 | ✓ | ✓ | ✓ |
| H600 | ✓ | ✓ | ✓ |

Til Ludvig Integra Midtkoblet finnes et bredt utvalg av tilbehør. Avhengig av behov kan radiatoren leveres med ulike typer forsterkede festeløsninger og hærverkssikring.

Ventilnnsatser

Ludvig Integra Midtkoblet og Ludvig Integra Midtkoblet Plan leveres som standard med integrert ventilnnsats montert i radiatoren. Radiatoren er kompatibel med ventilnnsatser fra IMI, MMA og Danfoss. Oppgi ønsket fabrikk og kv-verdi ved bestilling.



Avstengningsventil, rett utførelse

Finnes i flere ulike fabrikater for blant annet:

- ✓ 12 og 15 mm kobberør (Cu)
- ✓ 16 × 2,0 mm PEX*
- ✓ 16 × 2,2 mm Alu/PEX*

Byggemål Comap, A529036: 60 mm.



Avstengningsventil, vinkelutførelse

- ✓ 12 og 15 mm kobberør (Cu)
- ✓ 16 × 2,0 mm PEX*
- ✓ 16 × 2,2 mm Alu/PEX*

Byggemål Comap, A529037: 44 mm fra radiatorens senter til rørsenter.

* Passer rørstandardene:

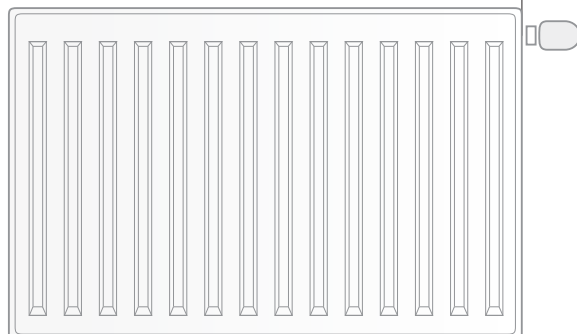
- ✓ SS-ISO 15875 PEX
- ✓ SS-EN ISO 21003 AluPEX

| Ventilnnsats | kv-verdi (KvΔT2K) |
|------------------|-------------------|
| IMI Hvit | 0,13-0,75 |
| IMI Rød | 0,06-0,26 |
| IMI Eclipse* | |
| Danfoss RA-N Rød | 0,14-0,73 |
| Danfoss RA-U Gul | 0,04-0,24 |
| MMA FVI HLE | 0,02-0,32 |

(KvΔT2K) angir kv-verdien med termostat montert.

* Eclipse-ventilnnsats leveres mot et tillegg i prisen.

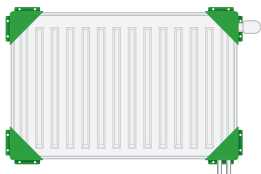
Termostater



| Termostat | A (mm) |
|----------------|--------|
| IMI Nordic | 85 |
| IMI TRV 300 | 95 |
| MMA Evosence | 90 |
| Danfoss RA2000 | 80 |
| Danfoss RAS-C | 90 |
| Epeterm | 90 |

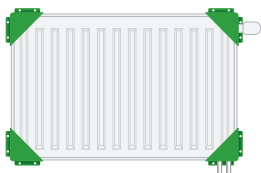
Forsterket hjørnefeste

Et forsterket hjørnefeste som kan monteres etter at radiatoren allerede er installert. Det fungerer som et supplement til de ordinære festene.



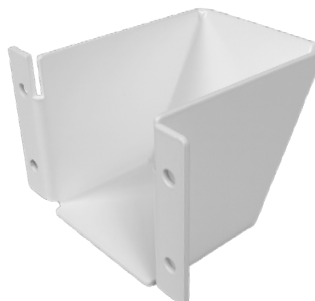
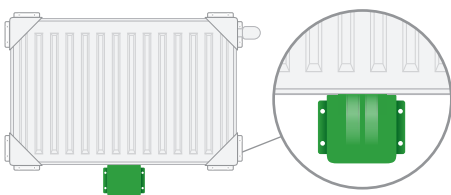
Fengselsfeste

Benyttes i stedet for standard veggfester i miljøer med høyere krav til sikkerhet.



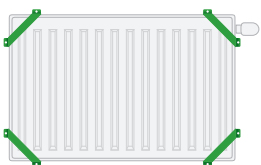
Tilkoblingsbeskyttelse

Beskytter rørgjennomføringen direkte mot veggen. Kan også bestilles i prosjekt-spesifikk utførelse.



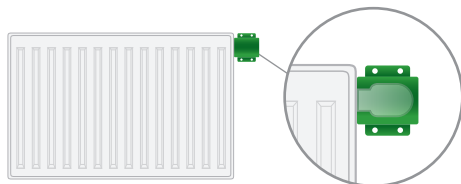
Låsebøyle

Benyttes som et supplement til veggfester når det kreves en forsterket innfesting av Ludvig Integra Midtkoblet. For radiatoren med høyde 200 mm kan det kun benyttes én låsebøyle per side. Disse monteres diagonalt. For radiatoren med høyde 300–600 mm kan det benyttes to låsebøyer per side.



Termostatbeskyttelse

Benyttes som tyveri- og hævereksikring for termostaten.



Skolefeste

Dette festet er utviklet for offentlige miljøer og skoler. Det tåler høy belastning og krever verktøy for å løfte radiatoren av veggfestet.



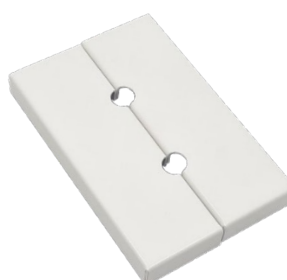
Avtappingsventil

R15



Deksel for gulvfeste

Finnes for alle størrelser. Utseendet kan variere noe mellom de ulike modellene. Bildet viser modell 21-33.



Høyde 200 Ludvig Integra Midtkoblet

| Lengde (mm) | Type 10 | | Type 11 | | Type 21 | | Type 22 | | Type 33 | |
|----------------|----------|----------|----------|----------|----------|----------|----------|----------|----------|----------|
| | 75/65 °C | 55/45 °C | 75/65 °C | 55/45 °C | 75/65 °C | 55/45 °C | 75/65 °C | 55/45 °C | 75/65 °C | 55/45 °C |
| 400 | 106 | 56 | 142 | 75 | 242 | 126 | 281 | 148 | - | - |
| 500 | 133 | 70 | 177 | 94 | 302 | 158 | 352 | 185 | - | - |
| 600 | 160 | 84 | 212 | 113 | 362 | 190 | 422 | 222 | - | - |
| 700 | 186 | 99 | 248 | 132 | 423 | 221 | 492 | 259 | - | - |
| 800 | 213 | 113 | 283 | 151 | 483 | 253 | 563 | 296 | 824 | 440 |
| 900 | 239 | 127 | 319 | 170 | 544 | 285 | 633 | 333 | 927 | 495 |
| 1000 | 266 | 141 | 354 | 188 | 604 | 316 | 703 | 371 | 1030 | 550 |
| 1100 | 293 | 155 | 389 | 207 | 664 | 348 | 774 | 408 | 1133 | 605 |
| 1200 | 319 | 169 | 425 | 226 | 725 | 379 | 844 | 445 | 1236 | 661 |
| 1300 | 346 | 183 | 460 | 245 | 785 | 411 | 915 | 482 | 1339 | 716 |
| 1400 | 372 | 197 | 496 | 264 | 846 | 443 | 985 | 519 | 1442 | 771 |
| 1500 | 399 | 211 | 531 | 283 | 906 | 474 | 1055 | 556 | 1545 | 826 |
| 1600 | 426 | 225 | 566 | 301 | 966 | 506 | 1126 | 593 | 1648 | 881 |
| 1700 | 452 | 239 | 602 | 320 | 1027 | 538 | 1196 | 630 | 1751 | 936 |
| 1800 | 479 | 253 | 637 | 339 | 1087 | 569 | 1266 | 667 | 1854 | 991 |
| 2000 | 532 | 281 | 708 | 377 | 1208 | 632 | 1407 | 741 | 2060 | 1101 |
| 2300 | 612 | 324 | 814 | 433 | 1389 | 727 | 1618 | 852 | 2369 | 1266 |
| 2600 | 692 | 366 | 920 | 490 | 1570 | 822 | 1829 | 963 | 2678 | 1431 |
| 3000 | 798 | 422 | 1062 | 565 | 1812 | 949 | 2110 | 1112 | 3090 | 1651 |

Høyde 300 Ludvig Integra Midtkoblet

| Lengde (mm) | Type 10 | | Type 11 | | Type 21 | | Type 22 | | Type 33 | |
|----------------|----------|----------|----------|----------|----------|----------|----------|----------|----------|----------|
| | 75/65 °C | 55/45 °C | 75/65 °C | 55/45 °C | 75/65 °C | 55/45 °C | 75/65 °C | 55/45 °C | 75/65 °C | 55/45 °C |
| 400 | 149 | 78 | 220 | 116 | 326 | 170 | 391 | 205 | 582 | 311 |
| 500 | 186 | 97 | 275 | 146 | 407 | 213 | 489 | 257 | 727 | 389 |
| 600 | 223 | 117 | 330 | 175 | 488 | 256 | 587 | 308 | 872 | 467 |
| 700 | 260 | 136 | 385 | 204 | 570 | 298 | 685 | 360 | 1018 | 544 |
| 800 | 298 | 156 | 440 | 233 | 651 | 341 | 782 | 411 | 1163 | 622 |
| 900 | 335 | 175 | 495 | 262 | 733 | 383 | 880 | 462 | 1309 | 700 |
| 1000 | 372 | 195 | 550 | 291 | 814 | 426 | 978 | 514 | 1454 | 778 |
| 1100 | 409 | 214 | 605 | 320 | 895 | 469 | 1076 | 565 | 1599 | 856 |
| 1200 | 446 | 234 | 660 | 349 | 977 | 511 | 1174 | 616 | 1754 | 933 |
| 1300 | 484 | 253 | 715 | 378 | 1058 | 554 | 1271 | 668 | 1890 | 1011 |
| 1400 | 521 | 273 | 770 | 408 | 1140 | 596 | 1369 | 719 | 2036 | 1089 |
| 1500 | 558 | 292 | 825 | 437 | 1221 | 639 | 1467 | 770 | 2181 | 1167 |
| 1600 | 595 | 311 | 880 | 466 | 1302 | 682 | 1565 | 822 | 2326 | 1244 |
| 1700 | 632 | 331 | 935 | 495 | 1384 | 724 | 1663 | 873 | 2472 | 1322 |
| 1800 | 670 | 350 | 990 | 524 | 1465 | 767 | 1760 | 924 | 2617 | 1400 |
| 2000 | 744 | 389 | 1100 | 582 | 1628 | 852 | 1956 | 1027 | 2908 | 1556 |
| 2300 | 856 | 448 | 1265 | 670 | 1872 | 980 | 2249 | 1181 | 3344 | 1789 |
| 2600 | 967 | 506 | 1430 | 757 | 2116 | 1107 | 2543 | 1335 | 3780 | 2022 |
| 3000 | 1116 | 584 | 1650 | 873 | 2442 | 1278 | 2934 | 1541 | 4362 | 2333 |

Høyde 400 Ludvig Integra Midtkoblet

| Lengde (mm) | Type 10 | | Type 11 | | Type 21 | | Type 22 | | Type 33 | |
|----------------|----------|----------|----------|----------|----------|----------|----------|----------|----------|----------|
| | 75/65 °C | 55/45 °C | 75/65 °C | 55/45 °C | 75/65 °C | 55/45 °C | 75/65 °C | 55/45 °C | 75/65 °C | 55/45 °C |
| 400 | 188 | 100 | 287 | 152 | 411 | 215 | 516 | 270 | 728 | 368 |
| 500 | 234 | 124 | 359 | 190 | 514 | 269 | 645 | 338 | 909 | 460 |
| 600 | 281 | 149 | 431 | 228 | 617 | 323 | 775 | 473 | 1091 | 644 |
| 700 | 328 | 174 | 503 | 266 | 720 | 377 | 904 | 473 | 1273 | 644 |
| 800 | 375 | 199 | 574 | 304 | 822 | 430 | 1033 | 541 | 1455 | 736 |
| 900 | 422 | 224 | 646 | 342 | 925 | 484 | 1162 | 608 | 1637 | 828 |
| 1000 | 469 | 249 | 718 | 380 | 1028 | 538 | 1291 | 676 | 1819 | 920 |
| 1100 | 516 | 274 | 790 | 418 | 1131 | 592 | 1420 | 743 | 2001 | 1012 |
| 1200 | 563 | 299 | 862 | 456 | 1234 | 645 | 1549 | 811 | 2183 | 1104 |
| 1300 | 610 | 324 | 933 | 494 | 1336 | 699 | 1678 | 879 | 2365 | 1196 |
| 1400 | 657 | 348 | 1005 | 532 | 1439 | 753 | 1807 | 946 | 2547 | 1288 |
| 1500 | 703 | 373 | 1077 | 570 | 1542 | 807 | 1936 | 1014 | 2728 | 1380 |
| 1600 | 750 | 398 | 1149 | 608 | 1645 | 861 | 2066 | 1081 | 2910 | 1472 |
| 1700 | 797 | 423 | 1221 | 646 | 1748 | 914 | 2195 | 1149 | 3092 | 1564 |
| 1800 | 844 | 448 | 1292 | 684 | 1850 | 968 | 2324 | 1216 | 3274 | 1657 |
| 2000 | 938 | 498 | 1436 | 760 | 2056 | 1076 | 2582 | 1352 | 3638 | 1841 |
| 2300 | 1079 | 572 | 1651 | 874 | 2364 | 1237 | 2969 | 1554 | 4184 | 2117 |
| 2600 | 1219 | 647 | 1867 | 988 | 2673 | 1399 | 3357 | 1757 | 4729 | 2393 |
| 3000 | 1407 | 747 | 2154 | 1140 | 3084 | 1614 | 3873 | 2027 | 5457 | 2761 |

Høyde 500 Ludvig Integra Midtkoblet

| Lengde (mm) | Type 10 | | Type 11 | | Type 21 | | Type 22 | | Type 33 | |
|----------------|----------|----------|----------|----------|----------|----------|----------|----------|----------|----------|
| | 75/65 °C | 55/45 °C | 75/65 °C | 55/45 °C | 75/65 °C | 55/45 °C | 75/65 °C | 55/45 °C | 75/65 °C | 55/45 °C |
| 400 | 240 | 127 | 341 | 180 | 474 | 246 | 617 | 316 | 832 | 436 |
| 500 | 300 | 158 | 426 | 225 | 593 | 308 | 771 | 395 | 1040 | 545 |
| 600 | 360 | 190 | 512 | 270 | 712 | 369 | 926 | 474 | 1248 | 653 |
| 700 | 420 | 222 | 597 | 315 | 830 | 431 | 1080 | 553 | 1456 | 762 |
| 800 | 480 | 254 | 682 | 360 | 949 | 492 | 1234 | 632 | 1664 | 871 |
| 900 | 540 | 285 | 768 | 405 | 1067 | 554 | 1389 | 711 | 1872 | 980 |
| 1000 | 600 | 317 | 853 | 450 | 1186 | 615 | 1543 | 790 | 2080 | 1089 |
| 1100 | 660 | 349 | 938 | 495 | 1305 | 677 | 1697 | 869 | 2288 | 1198 |
| 1200 | 720 | 380 | 1024 | 540 | 1423 | 738 | 1852 | 948 | 2496 | 1307 |
| 1300 | 780 | 412 | 1109 | 585 | 1542 | 800 | 2006 | 1027 | 2704 | 1416 |
| 1400 | 840 | 444 | 1194 | 630 | 1660 | 861 | 2160 | 1106 | 2912 | 1526 |
| 1500 | 900 | 475 | 1279 | 675 | 1779 | 923 | 2314 | 1185 | 3120 | 1634 |
| 1600 | 960 | 507 | 1365 | 720 | 1898 | 984 | 2469 | 1264 | 3328 | 1743 |
| 1700 | 1020 | 539 | 1450 | 766 | 2016 | 1046 | 2623 | 1343 | 3536 | 1851 |
| 1800 | 1080 | 571 | 1535 | 811 | 2135 | 1107 | 2777 | 1422 | 3744 | 1960 |
| 2000 | 1200 | 634 | 1706 | 901 | 2372 | 1231 | 3086 | 1580 | 4160 | 2178 |
| 2300 | 1380 | 729 | 1962 | 1036 | 2728 | 1415 | 3549 | 1817 | 4784 | 2505 |
| 2600 | 1560 | 824 | 2218 | 1171 | 3084 | 1600 | 4012 | 2054 | 5408 | 2832 |
| 3000 | 1800 | 951 | 2559 | 1351 | 3558 | 1846 | 4629 | 2370 | 6240 | 3267 |

Høyde 600 Ludvig Integra Midtkoblet

| Lengde (mm) | Type 10 | | Type 11 | | Type 21 | | Type 22 | | Type 33 | |
|----------------|----------|----------|----------|----------|----------|----------|----------|----------|----------|----------|
| | 75/65 °C | 55/45 °C | 75/65 °C | 55/45 °C | 75/65 °C | 55/45 °C | 75/65 °C | 55/45 °C | 75/65 °C | 55/45 °C |
| 400 | 301 | 159 | 403 | 213 | 606 | 314 | 700 | 358 | 976 | 511 |
| 500 | 376 | 199 | 504 | 266 | 757 | 393 | 875 | 448 | 1219 | 639 |
| 600 | 451 | 238 | 605 | 319 | 908 | 471 | 1050 | 538 | 1463 | 766 |
| 700 | 526 | 278 | 706 | 372 | 1060 | 550 | 1225 | 627 | 1707 | 894 |
| 800 | 602 | 318 | 806 | 426 | 1211 | 628 | 1400 | 717 | 1951 | 1022 |
| 900 | 677 | 358 | 907 | 479 | 1363 | 707 | 1575 | 806 | 2195 | 1149 |
| 1000 | 752 | 397 | 1008 | 532 | 1514 | 785 | 1750 | 896 | 2439 | 1277 |
| 1100 | 827 | 437 | 1109 | 585 | 1665 | 864 | 1925 | 986 | 2683 | 1405 |
| 1200 | 902 | 477 | 1210 | 639 | 1817 | 942 | 2100 | 1075 | 2927 | 1532 |
| 1300 | 978 | 516 | 1310 | 692 | 1968 | 1021 | 2275 | 1165 | 3171 | 1660 |
| 1400 | 1053 | 556 | 1411 | 745 | 2120 | 1100 | 2450 | 1254 | 3415 | 1788 |
| 1500 | 1128 | 596 | 1512 | 798 | 2271 | 1178 | 2625 | 1344 | 3658 | 1916 |
| 1600 | 1203 | 636 | 1613 | 851 | 2422 | 1257 | 2800 | 1434 | 3902 | 2043 |
| 1700 | 1278 | 675 | 1714 | 905 | 2574 | 1335 | 2975 | 1523 | 4146 | 2171 |
| 1800 | 1354 | 715 | 1814 | 958 | 2725 | 1414 | 3150 | 1613 | 4390 | 2299 |
| 2000 | 1504 | 795 | 2016 | 1064 | 3028 | 1571 | 3500 | 1792 | 4878 | 2554 |
| 2300 | 1730 | 914 | 2318 | 1224 | 3482 | 1806 | 4025 | 2061 | 5610 | 2937 |
| 2600 | 1955 | 1033 | 2621 | 1384 | 3936 | 2042 | 4550 | 2330 | 6341 | 3320 |
| 3000 | 2256 | 1192 | 3024 | 1596 | 4542 | 2356 | 5250 | 2688 | 7317 | 3831 |

Høyde 200 Ludvig Integra Midtkoblet Plan

| Lengde (mm) | Type 10 | | Type 11 | | Type 21 | | Type 22 | | Type 33 | |
|----------------|----------|----------|----------|----------|----------|----------|----------|----------|----------|----------|
| | 75/65 °C | 55/45 °C | 75/65 °C | 55/45 °C | 75/65 °C | 55/45 °C | 75/65 °C | 55/45 °C | 75/65 °C | 55/45 °C |
| 400 | 90 | 48 | 130 | 69 | 225 | 118 | 264 | 139 | - | - |
| 500 | 113 | 60 | 163 | 87 | 281 | 147 | 330 | 174 | - | - |
| 600 | 136 | 72 | 196 | 104 | 337 | 177 | 397 | 209 | - | - |
| 700 | 158 | 84 | 228 | 121 | 393 | 206 | 463 | 244 | - | - |
| 800 | 181 | 96 | 261 | 139 | 450 | 235 | 529 | 278 | 783 | 419 |
| 900 | 203 | 108 | 293 | 156 | 506 | 265 | 595 | 313 | 881 | 471 |
| 1000 | 226 | 120 | 326 | 173 | 562 | 294 | 661 | 348 | 979 | 523 |
| 1100 | 249 | 132 | 359 | 191 | 618 | 324 | 727 | 383 | 1077 | 575 |
| 1200 | 271 | 143 | 391 | 208 | 674 | 353 | 793 | 418 | 1175 | 628 |
| 1300 | 294 | 155 | 424 | 226 | 731 | 383 | 859 | 453 | 1273 | 680 |
| 1400 | 316 | 167 | 456 | 243 | 787 | 412 | 925 | 487 | 1371 | 732 |
| 1500 | 339 | 179 | 489 | 260 | 843 | 441 | 991 | 522 | 1468 | 785 |
| 1600 | 362 | 191 | 522 | 278 | 899 | 471 | 1058 | 557 | 1566 | 837 |
| 1700 | 384 | 203 | 554 | 295 | 955 | 500 | 1124 | 592 | 1664 | 889 |
| 1800 | 407 | 215 | 587 | 312 | 1012 | 530 | 1190 | 627 | 1762 | 942 |
| 2000 | 452 | 239 | 652 | 347 | 1124 | 588 | 1322 | 696 | 1958 | 1046 |
| 2300 | 520 | 275 | 750 | 399 | 1293 | 677 | 1520 | 801 | 2252 | 1203 |
| 2600 | 588 | 311 | 848 | 451 | 1461 | 765 | 1719 | 905 | 2545 | 1360 |
| 3000 | 678 | 359 | 978 | 520 | 1686 | 883 | 1983 | 1044 | 2937 | 1569 |

Høyde 300 Ludvig Integra Midtkoblet Plan

| Lengde (mm) | Type 10 | | Type 11 | | Type 21 | | Type 22 | | Type 33 | |
|----------------|----------|----------|----------|----------|----------|----------|----------|----------|----------|----------|
| | 75/65 °C | 55/45 °C | 75/65 °C | 55/45 °C | 75/65 °C | 55/45 °C | 75/65 °C | 55/45 °C | 75/65 °C | 55/45 °C |
| 400 | 126 | 66 | 202 | 107 | 303 | 158 | 368 | 193 | 552 | 295 |
| 500 | 158 | 83 | 253 | 134 | 378 | 198 | 459 | 241 | 690 | 369 |
| 600 | 190 | 99 | 304 | 161 | 454 | 238 | 551 | 290 | 829 | 443 |
| 700 | 221 | 116 | 354 | 187 | 530 | 277 | 643 | 338 | 967 | 517 |
| 800 | 253 | 132 | 405 | 214 | 606 | 317 | 735 | 386 | 1105 | 591 |
| 900 | 284 | 149 | 455 | 241 | 681 | 357 | 827 | 434 | 1243 | 665 |
| 1000 | 316 | 165 | 506 | 268 | 757 | 396 | 919 | 483 | 1381 | 739 |
| 1100 | 348 | 182 | 557 | 295 | 833 | 436 | 1011 | 531 | 1519 | 813 |
| 1200 | 379 | 198 | 607 | 321 | 908 | 475 | 1103 | 579 | 1657 | 886 |
| 1300 | 411 | 215 | 658 | 348 | 984 | 515 | 1195 | 627 | 1795 | 960 |
| 1400 | 442 | 231 | 708 | 375 | 1060 | 555 | 1287 | 676 | 1933 | 1034 |
| 1500 | 474 | 248 | 759 | 402 | 1135 | 594 | 1378 | 724 | 2071 | 1108 |
| 1600 | 506 | 265 | 810 | 428 | 1211 | 634 | 1470 | 772 | 2210 | 1182 |
| 1700 | 537 | 281 | 860 | 455 | 1287 | 673 | 1562 | 820 | 2348 | 1256 |
| 1800 | 569 | 298 | 911 | 482 | 1363 | 713 | 1654 | 869 | 2486 | 1330 |
| 2000 | 632 | 331 | 1012 | 536 | 1514 | 792 | 1838 | 965 | 2762 | 1477 |
| 2300 | 727 | 380 | 1164 | 616 | 1741 | 911 | 2114 | 1110 | 3176 | 1699 |
| 2600 | 822 | 430 | 1316 | 696 | 1968 | 1030 | 2389 | 1255 | 3591 | 1921 |
| 3000 | 948 | 496 | 1518 | 803 | 2721 | 1188 | 2757 | 1448 | 4143 | 2216 |

Høyde 400 Ludvig Integra Midtkoblet Plan

| Lengde (mm) | Type 10 | | Type 11 | | Type 21 | | Type 22 | | Type 33 | |
|----------------|----------|----------|----------|----------|----------|----------|----------|----------|----------|----------|
| | 75/65 °C | 55/45 °C | 75/65 °C | 55/45 °C | 75/65 °C | 55/45 °C | 75/65 °C | 55/45 °C | 75/65 °C | 55/45 °C |
| 400 | 160 | 85 | 264 | 140 | 382 | 200 | 486 | 254 | 691 | 350 |
| 500 | 199 | 106 | 330 | 175 | 478 | 250 | 607 | 318 | 864 | 437 |
| 600 | 239 | 127 | 397 | 210 | 574 | 300 | 728 | 381 | 1037 | 525 |
| 700 | 279 | 148 | 463 | 245 | 669 | 350 | 850 | 445 | 1210 | 612 |
| 800 | 319 | 169 | 529 | 280 | 765 | 400 | 971 | 508 | 1382 | 699 |
| 900 | 359 | 191 | 595 | 315 | 860 | 450 | 1093 | 572 | 1555 | 787 |
| 1000 | 399 | 212 | 661 | 350 | 956 | 500 | 1214 | 635 | 1728 | 874 |
| 1100 | 439 | 233 | 727 | 385 | 1052 | 550 | 1335 | 699 | 1901 | 962 |
| 1200 | 479 | 254 | 793 | 420 | 1147 | 600 | 1457 | 763 | 2074 | 1049 |
| 1300 | 519 | 275 | 859 | 455 | 1243 | 650 | 1578 | 826 | 2246 | 1137 |
| 1400 | 559 | 296 | 925 | 490 | 1338 | 700 | 1700 | 890 | 2419 | 1224 |
| 1500 | 598 | 318 | 991 | 525 | 1434 | 750 | 1821 | 953 | 2592 | 1311 |
| 1600 | 638 | 339 | 1058 | 560 | 1530 | 800 | 1942 | 1017 | 2765 | 1399 |
| 1700 | 678 | 360 | 1124 | 595 | 1625 | 850 | 2064 | 1080 | 2938 | 1486 |
| 1800 | 718 | 381 | 1190 | 630 | 1721 | 900 | 2185 | 1144 | 3110 | 1574 |
| 2000 | 798 | 423 | 1322 | 700 | 1912 | 1000 | 2428 | 1271 | 3456 | 1748 |
| 2300 | 918 | 487 | 1520 | 805 | 2199 | 1150 | 2792 | 1462 | 3974 | 2011 |
| 2600 | 1037 | 551 | 1719 | 910 | 2486 | 1301 | 3156 | 1652 | 4493 | 2273 |
| 3000 | 1197 | 635 | 1983 | 1050 | 2868 | 1501 | 3642 | 1906 | 5184 | 2623 |

Høyde 500 Ludvig Integra Midtkoblet Plan

| Lengde (mm) | Type 10 | | Type 11 | | Type 21 | | Type 22 | | Type 33 | |
|----------------|----------|----------|----------|----------|----------|----------|----------|----------|----------|----------|
| | 75/65 °C | 55/45 °C | 75/65 °C | 55/45 °C | 75/65 °C | 55/45 °C | 75/65 °C | 55/45 °C | 75/65 °C | 55/45 °C |
| 400 | 204 | 108 | 314 | 166 | 441 | 229 | 580 | 297 | 790 | 414 |
| 500 | 255 | 135 | 392 | 207 | 551 | 286 | 725 | 371 | 988 | 517 |
| 600 | 306 | 162 | 470 | 248 | 662 | 343 | 870 | 445 | 1186 | 621 |
| 700 | 357 | 189 | 549 | 290 | 772 | 401 | 1015 | 520 | 1383 | 724 |
| 800 | 408 | 216 | 627 | 331 | 882 | 458 | 1160 | 594 | 1581 | 828 |
| 900 | 459 | 242 | 706 | 372 | 993 | 515 | 1305 | 668 | 1778 | 931 |
| 1000 | 510 | 269 | 784 | 414 | 1103 | 572 | 1450 | 742 | 1976 | 1035 |
| 1100 | 561 | 296 | 862 | 455 | 1213 | 629 | 1595 | 817 | 2174 | 1138 |
| 1200 | 612 | 323 | 941 | 497 | 1324 | 687 | 1740 | 891 | 2371 | 1242 |
| 1300 | 663 | 350 | 1019 | 538 | 1434 | 744 | 1885 | 965 | 2569 | 1345 |
| 1400 | 714 | 377 | 1098 | 579 | 1544 | 801 | 2030 | 1039 | 2766 | 1448 |
| 1500 | 765 | 404 | 1176 | 621 | 1654 | 858 | 2175 | 1114 | 2964 | 1552 |
| 1600 | 816 | 431 | 1254 | 662 | 1765 | 916 | 2320 | 1188 | 3162 | 1655 |
| 1700 | 867 | 458 | 1333 | 704 | 1875 | 973 | 2465 | 1262 | 3359 | 1759 |
| 1800 | 918 | 485 | 1411 | 745 | 1985 | 1030 | 2610 | 1336 | 3557 | 1862 |
| 2000 | 1020 | 539 | 1568 | 828 | 2206 | 1144 | 2900 | 1485 | 3952 | 2069 |
| 2300 | 1173 | 620 | 1803 | 952 | 2537 | 1316 | 3335 | 1708 | 4545 | 2380 |
| 2600 | 1326 | 701 | 2038 | 1076 | 2868 | 1488 | 3770 | 1930 | 5138 | 2690 |
| 3000 | 1530 | 808 | 2352 | 1242 | 3309 | 1717 | 4350 | 2227 | 5928 | 3104 |

Høyde 600 Ludvig Integra Midtkoblet Plan

| Lengde (mm) | Type 10 | | Type 11 | | Type 21 | | Type 22 | | Type 33 | |
|----------------|----------|----------|----------|----------|----------|----------|----------|----------|----------|----------|
| | 75/65 °C | 55/45 °C | 75/65 °C | 55/45 °C | 75/65 °C | 55/45 °C | 75/65 °C | 55/45 °C | 75/65 °C | 55/45 °C |
| 400 | 256 | 135 | 371 | 196 | 563 | 292 | 658 | 337 | 927 | 485 |
| 500 | 319 | 169 | 463 | 245 | 704 | 365 | 822 | 421 | 1158 | 607 |
| 600 | 383 | 203 | 556 | 294 | 845 | 438 | 987 | 505 | 1390 | 728 |
| 700 | 447 | 236 | 649 | 343 | 986 | 511 | 1151 | 590 | 1622 | 849 |
| 800 | 511 | 270 | 742 | 391 | 1126 | 584 | 1316 | 674 | 1854 | 971 |
| 900 | 575 | 304 | 834 | 440 | 1267 | 657 | 1480 | 758 | 2085 | 1092 |
| 1000 | 639 | 338 | 927 | 489 | 1408 | 730 | 1645 | 842 | 2317 | 1213 |
| 1100 | 703 | 371 | 1020 | 538 | 1549 | 803 | 1809 | 926 | 2549 | 1334 |
| 1200 | 767 | 405 | 1112 | 587 | 1690 | 877 | 1974 | 1011 | 2780 | 1456 |
| 1300 | 831 | 439 | 1205 | 636 | 1830 | 950 | 2138 | 1095 | 3012 | 1577 |
| 1400 | 895 | 473 | 1298 | 685 | 1971 | 1023 | 2303 | 1179 | 3244 | 1698 |
| 1500 | 958 | 506 | 1390 | 734 | 2112 | 1096 | 2467 | 1263 | 3475 | 1820 |
| 1600 | 1022 | 540 | 1483 | 783 | 2253 | 1169 | 2632 | 1348 | 3707 | 1941 |
| 1700 | 1086 | 574 | 1576 | 832 | 2394 | 1242 | 2796 | 1432 | 3939 | 2062 |
| 1800 | 1150 | 608 | 1669 | 881 | 2534 | 1315 | 2961 | 1516 | 4171 | 2184 |
| 2000 | 1278 | 675 | 1854 | 979 | 2816 | 1461 | 3290 | 1684 | 4634 | 2426 |
| 2300 | 1470 | 776 | 2132 | 1126 | 3238 | 1680 | 3783 | 1937 | 5329 | 2790 |
| 2600 | 1661 | 878 | 2410 | 1272 | 3661 | 1899 | 4277 | 2190 | 6024 | 3154 |
| 3000 | 1917 | 1013 | 2781 | 1468 | 4224 | 2191 | 4935 | 2527 | 6951 | 3639 |

Høyde 200 Ludvig Integra Midtkoblet & Ludvig Integra Midtkoblet Plan

| Lengde (mm) | Type 10 | | Type 11 | | Type 21 | | Type 22 | | Type 33 | |
|----------------|--------------|------------------|--------------|------------------|--------------|------------------|--------------|------------------|--------------|------------------|
| | Vekt (kg) | Volum (liter) | Vekt (kg) | Volum (liter) | Vekt (kg) | Volum (liter) | Vekt (kg) | Volum (liter) | Vekt (kg) | Volum (liter) |
| 400 | 2,2/2,5 | 0,5 | 2,5/3,3 | 0,5 | 5,1/5,9 | 0,9 | 5,6/6,3 | 0,9 | - | - |
| 500 | 2,6/3,6 | 0,6 | 3,0/4,0 | 0,6 | 6,0/7,0 | 1,1 | 6,5/7,5 | 1,1 | - | - |
| 600 | 3,0/4,2 | 0,6 | 3,5/4,7 | 0,6 | 6,9/8,1 | 1,3 | 7,5/8,6 | 1,3 | - | - |
| 700 | 3,4/4,8 | 0,7 | 4,0/5,4 | 0,7 | 7,8/9,2 | 1,5 | 8,4/9,8 | 1,5 | - | - |
| 800 | 3,8/5,4 | 0,9 | 4,5/6,1 | 0,9 | 8,7/10,3 | 1,9 | 9,3/10,9 | 1,9 | 13,6/15,8 | 3,2 |
| 900 | 4,2/6,0 | 1 | 5,0/6,8 | 1 | 9,6/11,4 | 2,1 | 10,2/12,0 | 2,1 | 15,8/17,6 | 3,5 |
| 1000 | 4,6/6,6 | 1,1 | 5,5/7,5 | 1,1 | 10,5/12,5 | 2,3 | 11,2/13,2 | 2,3 | 17,3/19,3 | 3,8 |
| 1100 | 5,0/7,2 | 1,2 | 6,0/8,2 | 1,2 | 11,4/13,6 | 2,5 | 12,3/14,4 | 2,5 | 18,8/20,9 | 4,1 |
| 1200 | 5,4/7,8 | 1,3 | 6,5/8,9 | 1,3 | 12,3/14,7 | 2,7 | 13,3/15,7 | 2,7 | 20,2/22,6 | 4,4 |
| 1300 | 5,8/8,4 | 1,5 | 7,0/9,6 | 1,5 | 13,2/15,8 | 3,1 | 14,4/16,9 | 3,1 | 21,7/24,2 | 4,9 |
| 1400 | 6,2/9,0 | 1,6 | 7,5/10,3 | 1,6 | 14,1/16,9 | 3,3 | 15,4/18,2 | 3,3 | 23,1/25,9 | 5,3 |
| 1500 | 6,6/9,6 | 1,7 | 8,0/11,0 | 1,7 | 15,0/18,0 | 3,5 | 16,5/19,4 | 3,5 | 24,6/27,5 | 5,6 |
| 1600 | 7,0/10,2 | 1,8 | 8,5/11,7 | 1,8 | 15,9/19,1 | 3,7 | 17,5/20,7 | 3,7 | 26,0/29,2 | 5,9 |
| 1700 | 7,4/10,8 | 1,9 | 9,0/12,4 | 1,9 | 16,8/20,2 | 3,9 | 18,6/21,9 | 3,9 | 27,5/30,8 | 6,2 |
| 1800 | 7,8/11,4 | 2,1 | 9,5/13,1 | 2,1 | 17,7/21,3 | 4,3 | 19,6/23,2 | 4,3 | 28,9/32,5 | 6,6 |
| 2000 | 8,6/12,6 | 2,3 | 10,5/14,5 | 2,3 | 19,5/23,5 | 4,7 | 19,6/23,2 | 4,7 | 31,8/35,8 | 7,4 |
| 2300 | 9,8/14,3 | 2,7 | 12,0/16,5 | 2,7 | 22,2/26,7 | 5,5 | 21,7/25,7 | 5,5 | 36,2/40,7 | 8,6 |
| 2600 | 11,0/16,1 | 3 | 13,5/18,6 | 3 | 24,9/30,0 | 6,1 | 24,9/29,4 | 6,1 | 40,5/45,6 | 9,5 |
| 3000 | 12,6/18,5 | 3,5 | 15,5/21,4 | 3,5 | 28,5/34,4 | 7,1 | 32,2/38,1 | 7,1 | 46,3/52,2 | 11,1 |

Høyde 300 Ludvig Integra Midtkoblet & Ludvig Integra Midtkoblet Plan

| Lengde (mm) | Type 10 | | Type 11 | | Type 21 | | Type 22 | | Type 33 | |
|----------------|--------------|------------------|--------------|------------------|--------------|------------------|--------------|------------------|--------------|------------------|
| | Vekt (kg) | Volum (liter) | Vekt (kg) | Volum (liter) | Vekt (kg) | Volum (liter) | Vekt (kg) | Volum (liter) | Vekt (kg) | Volum (liter) |
| 400 | 2,9/4,1 | 0,8 | 3,6/4,8 | 0,8 | 6,9/8,0 | 1,6 | 7,7/8,8 | 1,6 | 11,3/12,5 | 2,3 |
| 500 | 3,5/5,0 | 1 | 4,4/5,8 | 1 | 8,3/9,8 | 1,8 | 9,1/10,6 | 1,8 | 13,6/15,1 | 2,6 |
| 600 | 4,1/5,9 | 1,1 | 5,1/6,9 | 1,1 | 9,7/11,5 | 2,2 | 10,5/12,3 | 2,2 | 15,9/17,6 | 3,3 |
| 700 | 4,7/6,8 | 1,3 | 5,9/7,9 | 1,3 | 11,1/13,2 | 2,6 | 11,9/14,0 | 2,6 | 18,1/20,2 | 3,9 |
| 800 | 5,3/7,7 | 1,4 | 6,6/9,0 | 1,4 | 12,6/14,9 | 3 | 13,4/15,7 | 3 | 20,4/22,8 | 4,5 |
| 900 | 5,9/8,6 | 1,6 | 7,4/10,0 | 1,6 | 14,0/16,6 | 3,4 | 14,8/17,4 | 3,4 | 22,7/25,4 | 5,1 |
| 1000 | 6,5/9,5 | 1,7 | 8,1/11,1 | 1,7 | 15,4/18,4 | 3,7 | 16,2/19,2 | 3,7 | 25,0/28,0 | 5,7 |
| 1100 | 7,1/10,4 | 1,9 | 8,9/12,1 | 1,9 | 16,8/20,0 | 4,1 | 17,8/21,0 | 4,1 | 27,2/30,4 | 6,3 |
| 1200 | 7,7/11,3 | 2,1 | 9,6/13,2 | 2,1 | 18,1/21,7 | 4,5 | 19,4/22,9 | 4,5 | 29,4/32,9 | 6,9 |
| 1300 | 8,3/12,2 | 2,2 | 10,4/14,2 | 2,2 | 19,5/23,3 | 4,9 | 20,9/24,8 | 4,9 | 31,5/35,4 | 7,5 |
| 1400 | 8,9/13,0 | 2,4 | 11,1/15,2 | 2,4 | 20,8/24,9 | 5,3 | 22,5/26,6 | 5,3 | 33,7/37,8 | 8,1 |
| 1500 | 9,5/13,9 | 2,6 | 11,9/16,3 | 2,6 | 22,2/26,6 | 5,7 | 24,1/28,5 | 5,7 | 35,9/40,3 | 8,7 |
| 1600 | 10,1/14,8 | 2,8 | 12,6/17,3 | 2,8 | 23,5/28,2 | 6,1 | 25,7/30,4 | 6,1 | 38,1/42,8 | 9,3 |
| 1700 | 10,7/15,7 | 3 | 13,4/18,4 | 3 | 24,9/29,9 | 6,5 | 27,2/32,3 | 6,5 | 40,2/45,3 | 9,9 |
| 1800 | 11,3/16,6 | 3,1 | 14,1/19,4 | 3,1 | 26,2/31,5 | 6,8 | 28,8/34,1 | 6,8 | 42,4/47,7 | 10,5 |
| 2000 | 12,5/18,4 | 3,5 | 15,6/21,5 | 3,5 | 28,9/34,8 | 7,6 | 32,0/37,9 | 7,6 | 46,8/52,7 | 11,7 |
| 2300 | 14,3/21,1 | 4 | 17,9/24,7 | 4 | 33,0/39,8 | 8,8 | 36,7/43,5 | 8,8 | 53,3/60,1 | 13,5 |
| 2600 | 16,1/23,8 | 4,6 | 20,1/27,8 | 4,6 | 37,0/44,7 | 10 | 41,4/49,1 | 10 | 59,8/67,5 | 15,3 |
| 3000 | 18,5/27,4 | 5,3 | 23,1/32,0 | 5,3 | 42,4/51,3 | 11,6 | 47,7/56,6 | 11,6 | 68,5/77,4 | 17,9 |

Høyde 400 Ludvig Integra Midtkoblet & Ludvig Integra Midtkoblet Plan

| Lengde (mm) | Type 10 | | Type 11 | | Type 21 | | Type 22 | | Type 33 | |
|----------------|--------------|------------------|--------------|------------------|--------------|------------------|--------------|------------------|--------------|------------------|
| | Vekt (kg) | Volum (liter) | Vekt (kg) | Volum (liter) | Vekt (kg) | Volum (liter) | Vekt (kg) | Volum (liter) | Vekt (kg) | Volum (liter) |
| 400 | 3,7/5,3 | 1 | 4,8/6,4 | 1 | 8,3/9,9 | 2,1 | 9,2/10,8 | 2,1 | 14,7/16,3 | 3 |
| 500 | 4,5/6,5 | 1,2 | 5,8/7,8 | 1,2 | 10,1/12,1 | 2,5 | 11,3/13,3 | 2,5 | 17,8/19,8 | 3,8 |
| 600 | 5,3/7,7 | 1,4 | 6,8/9,2 | 1,4 | 12,1/14,5 | 2,9 | 13,4/15,8 | 2,9 | 20,9/23,3 | 4,6 |
| 700 | 6,1/8,9 | 1,6 | 7,8/10,6 | 1,6 | 14,4/16,9 | 3,3 | 15,5/18,3 | 3,3 | 24,0/26,7 | 5,4 |
| 800 | 6,9/10,1 | 1,8 | 8,8/12,0 | 1,8 | 16,1/19,3 | 3,7 | 17,5/20,7 | 3,7 | 27,0/30,2 | 6,2 |
| 900 | 7,7/11,3 | 2 | 9,8/13,4 | 2 | 18,1/21,7 | 4,1 | 19,5/23,1 | 4,1 | 30,1/33,7 | 7 |
| 1000 | 8,5/12,5 | 2,2 | 10,8/14,8 | 2,2 | 20,1/24,1 | 4,6 | 21,5/25,5 | 4,6 | 33,2/37,2 | 7,8 |
| 1100 | 9,3/13,6 | 2,4 | 11,8/16,1 | 2,4 | 21,9/26,2 | 4,9 | 23,6/27,9 | 4,9 | 36,1/40,4 | 8,6 |
| 1200 | 10,1/14,8 | 2,7 | 12,8/17,5 | 2,7 | 23,7/28,4 | 5,4 | 25,7/30,4 | 5,4 | 39,0/43,7 | 9,4 |
| 1300 | 10,9/16,0 | 2,9 | 13,8/18,9 | 2,9 | 25,5/30,6 | 5,9 | 27,8/32,9 | 5,9 | 41,9/47,0 | 10,2 |
| 1400 | 11,7/17,2 | 3,2 | 14,8/20,3 | 3,2 | 27,3/32,8 | 6,4 | 29,9/35,4 | 6,4 | 44,8/50,3 | 11 |
| 1500 | 12,5/18,4 | 3,4 | 15,8/21,7 | 3,4 | 29,1/35,0 | 6,9 | 32,0/37,9 | 6,9 | 47,4/53,6 | 11,8 |
| 1600 | 13,3/19,6 | 3,6 | 16,8/23,1 | 3,6 | 30,9/37,2 | 7,3 | 34,1/40,4 | 7,3 | 50,6/56,9 | 12,6 |
| 1700 | 14,1/20,8 | 3,9 | 17,8/24,5 | 3,9 | 32,7/39,4 | 7,8 | 36,2/42,9 | 7,8 | 53,4/60,2 | 13,4 |
| 1800 | 14,9/22,0 | 4,1 | 18,8/25,9 | 4,1 | 34,5/41,6 | 8,3 | 38,3/45,4 | 8,3 | 56,3/63,5 | 14,2 |
| 2000 | 16,5/24,4 | 4,6 | 20,8/28,7 | 4,6 | 38,1/46,0 | 9,3 | 42,4/50,3 | 9,3 | 62,1/70,0 | 15 |
| 2300 | 18,9/28,0 | 5,3 | 23,8/32,9 | 5,3 | 43,4/52,5 | 10,8 | 48,7/57,8 | 10,8 | 70,8/79,9 | 16,6 |
| 2600 | 21,3/31,5 | 6 | 26,8/37,0 | 6 | 48,8/59,1 | 12,1 | 55,0/65,3 | 12,1 | 79,5/89,8 | 19 |
| 3000 | 24,5/36,3 | 7 | 30,8/42,6 | 7 | 56,0/67,9 | 14,1 | 63,4/75,2 | 14,1 | 91,1/102,9 | 22,4 |

Høyde 500 Ludvig Integra Midtkoblet & Ludvig Integra Midtkoblet Plan

| Lengde (mm) | Type 10 | | Type 11 | | Type 21 | | Type 22 | | Type 33 | |
|----------------|--------------|------------------|--------------|------------------|--------------|------------------|--------------|------------------|--------------|------------------|
| | Vekt (kg) | Volum (liter) | Vekt (kg) | Volum (liter) | Vekt (kg) | Volum (liter) | Vekt (kg) | Volum (liter) | Vekt (kg) | Volum (liter) |
| 400 | 4,6/6,6 | 1,3 | 6,1/8,1 | 1,3 | 10,4/12,4 | 2,7 | 11,7/13,7 | 2,7 | 19,7/21,7 | 2,3 |
| 500 | 5,6/8,1 | 1,6 | 7,4/9,8 | 1,6 | 12,9/15,4 | 3,3 | 14,1/16,6 | 3,3 | 23,5/26,0 | 2,6 |
| 600 | 6,6/9,6 | 1,8 | 8,6/11,6 | 1,8 | 15,4/18,4 | 3,7 | 16,5/19,4 | 3,7 | 27,6/30,5 | 3,3 |
| 700 | 7,6/11,1 | 2,1 | 9,9/13,3 | 2,1 | 17,9/21,4 | 4,3 | 18,9/22,4 | 4,3 | 31,3/34,7 | 3,9 |
| 800 | 8,6/12,6 | 2,3 | 11,1/15,1 | 2,3 | 20,4/24,4 | 4,7 | 21,6/25,5 | 4,7 | 35,1/39,1 | 4,5 |
| 900 | 9,6/14,0 | 2,6 | 12,4/16,8 | 2,6 | 22,9/27,4 | 5,3 | 24,2/28,6 | 5,3 | 39,0/43,4 | 5,1 |
| 1000 | 10,6/15,5 | 2,8 | 13,6/18,5 | 2,8 | 25,4/30,3 | 5,8 | 26,8/31,7 | 5,8 | 42,8/47,7 | 5,7 |
| 1100 | 11,6/17,0 | 3,1 | 14,8/20,3 | 3,1 | 27,6/33,1 | 6,3 | 29,4/34,8 | 6,3 | 46,4/51,8 | 6,3 |
| 1200 | 12,6/18,5 | 3,4 | 16,1/22,0 | 3,4 | 29,9/35,8 | 6,9 | 32,0/38,0 | 6,9 | 50,0/56,0 | 6,9 |
| 1300 | 13,6/20,0 | 3,7 | 17,3/23,8 | 3,7 | 32,1/38,6 | 7,5 | 34,7/41,1 | 7,5 | 53,6/60,1 | 7,5 |
| 1400 | 14,6/21,5 | 4 | 18,6/25,5 | 4 | 34,4/41,3 | 8,1 | 37,3/44,2 | 8,1 | 57,3/64,2 | 8,1 |
| 1500 | 15,6/23,0 | 4,3 | 19,8/27,2 | 4,3 | 36,6/44,0 | 8,6 | 39,9/47,3 | 8,6 | 60,9/68,3 | 8,7 |
| 1600 | 19,6/24,5 | 4,6 | 21,1/29,0 | 4,6 | 38,9/46,8 | 9,2 | 42,5/50,4 | 9,2 | 64,5/72,4 | 9,3 |
| 1700 | 17,6/26,0 | 4,9 | 22,3/30,7 | 4,9 | 41,1/49,5 | 9,8 | 45,1/53,5 | 9,8 | 68,1/76,5 | 9,9 |
| 1800 | 18,6/27,5 | 5,2 | 23,6/32,5 | 5,2 | 43,4/52,2 | 10,4 | 47,7/56,6 | 10,4 | 71,7/80,6 | 10,5 |
| 2000 | 20,6/30,5 | 5,8 | 26,1/35,9 | 5,8 | 47,8/57,7 | 11,6 | 53,0/62,9 | 11,6 | 79,0/88,8 | 11,7 |
| 2300 | 23,6/34,9 | 6,7 | 29,8/41,2 | 6,7 | 54,6/65,9 | 13,5 | 60,8/72,2 | 13,5 | 89,8/101,2 | 13,5 |
| 2600 | 26,6/39,4 | 7,6 | 33,6/46,4 | 7,6 | 61,3/74,1 | 15,3 | 68,7/81,5 | 15,3 | 100,7/113,5 | 15,3 |
| 3000 | 30,6/45,4 | 8,8 | 38,5/53,4 | 8,8 | 70,3/85,1 | 17,6 | 79,2/94,0 | 17,6 | 115,1/129,9 | 17,9 |

Høyde 600 Ludvig Integra Midtkoblet & Ludvig Integra Midtkoblet Plan

| Lengde (mm) | Type 10 | | Type 11 | | Type 21 | | Type 22 | | Type 33 | |
|----------------|--------------|------------------|--------------|------------------|--------------|------------------|--------------|------------------|--------------|------------------|
| | Vekt (kg) | Volum (liter) | Vekt (kg) | Volum (liter) | Vekt (kg) | Volum (liter) | Vekt (kg) | Volum (liter) | Vekt (kg) | Volum (liter) |
| 400 | 5,9/8,3 | 1,6 | 7,3/9,7 | 1,6 | 13,4/15,8 | 3,3 | 14,7/17,1 | 3,3 | 22,2/24,5 | 4,3 |
| 500 | 7,1/10,1 | 1,9 | 8,8/11,8 | 1,9 | 16,1/19,1 | 3,9 | 17,8/20,8 | 3,9 | 27,0/30,0 | 5,5 |
| 600 | 8,3/11,9 | 2,2 | 10,3/13,9 | 2,2 | 18,8/22,4 | 4,5 | 21,0/24,5 | 4,5 | 31,9/35,5 | 6,7 |
| 700 | 9,5/13,7 | 2,5 | 11,8/16,0 | 2,5 | 21,5/25,7 | 5,1 | 24,1/28,3 | 5,1 | 36,8/40,9 | 7,9 |
| 800 | 10,7/15,4 | 2,8 | 13,3/18,0 | 2,8 | 24,2/29,0 | 5,7 | 27,1/31,9 | 5,7 | 41,7/46,4 | 9,1 |
| 900 | 11,9/17,2 | 3,1 | 14,8/20,1 | 3,1 | 26,9/32,2 | 6,3 | 30,1/35,4 | 6,3 | 46,5/51,9 | 10,3 |
| 1000 | 13,1/19,0 | 3,4 | 16,3/22,2 | 3,4 | 29,6/35,5 | 7 | 33,1/39,0 | 7 | 51,4/57,3 | 11,5 |
| 1100 | 14,3/20,8 | 3,8 | 18,1/24,6 | 3,8 | 32,3/38,8 | 7,7 | 36,2/42,8 | 7,7 | 55,7/62,3 | 12,7 |
| 1200 | 15,5/22,6 | 4,1 | 19,6/26,7 | 4,1 | 35,0/42,1 | 8,3 | 39,4/46,5 | 8,3 | 60,1/64,2 | 13,9 |
| 1300 | 16,7/24,4 | 4,5 | 21,1/28,8 | 4,5 | 37,7/45,4 | 9 | 42,5/50,2 | 9 | 64,4/72,1 | 15,1 |
| 1400 | 17,9/26,2 | 4,8 | 22,6/30,9 | 4,8 | 40,4/48,7 | 9,7 | 45,7/54,0 | 9,7 | 68,8/77,1 | 16,3 |
| 1500 | 19,1/28,0 | 5,2 | 24,1/33,0 | 5,2 | 43,1/52,0 | 10,5 | 48,8/57,7 | 10,5 | 73,1/82,0 | 17,5 |
| 1600 | 20,3/29,8 | 5,6 | 25,6/35,1 | 5,6 | 45,8/55,3 | 11,3 | 52,0/61,4 | 11,3 | 77,4/86,9 | 18,7 |
| 1700 | 21,5/31,6 | 5,9 | 27,1/37,2 | 5,9 | 48,5/58,6 | 11,9 | 55,1/65,2 | 11,9 | 81,8/91,8 | 19,9 |
| 1800 | 22,7/33,3 | 6,3 | 28,6/39,3 | 6,3 | 51,1/61,8 | 12,7 | 58,2/68,9 | 12,7 | 86,1/96,8 | 21,1 |
| 2000 | 25,1/36,9 | 7 | 31,6/43,5 | 7 | 56,5/68,4 | 14,1 | 64,5/76,4 | 14,1 | 94,8/106,6 | 23,5 |
| 2300 | 28,7/42,3 | 8,1 | 36,1/49,7 | 8,1 | 64,6/78,2 | 16,2 | 73,9/87,6 | 16,2 | 107,8/121,4 | 27,1 |
| 2600 | 32,3/47,7 | 9,1 | 40,5/55,8 | 9,1 | 72,7/88,1 | 18,2 | 83,4/98,8 | 18,2 | 120,8/136,2 | 30,4 |
| 3000 | 37,0/54,8 | 10,6 | 46,5/64,3 | 10,6 | 83,5/101,3 | 21,3 | 95,9/113,7 | 21,3 | 138,2/156,0 | 34,8 |

BÆREKRAFT



I løpet av 2021 ble det installert solcellepaneler på taket til vår fabrikk i Latvia.

Vårt mål er å opptre miljøbevisst og å bidra til et bærekraftig samfunn. Vi skal bruke naturens ressurser så skånsomt og effektivt som det er teknisk mulig og økonomisk forsvarlig. Målet er at produktene våre skal ha like lang levetid som eiendommene de befinner seg i.

Les mer om bærekraft på
<https://lyngson.no/berekraft/>



LYNGSON

I vårt brede sortiment finner du vannbårne klimasystemer som takvarmepaneler, konvektorer, varmluftsvifter, luftgardiner og radiatorer.

Vi jobber etter prinsippet om å alltid bli bedre. Vi utvikler og forbedrer stadig våre produkter, vår logistikk og våre arbeidsprosesser for alltid å gi deg som kunde produkter av høyeste kvalitet.

Vi tilbyr alt fra tradisjonelle radiatorer til et stort utvalg av konvektorer. Vi har markedets desidert største sortiment av panelradiatorer. Disse blir produsert i vår toppmoderne fabrikk i Latvia.

LYNGSON Oslo

John Strandrudsvei 16
1360 Fornebu
Tlf. +47 67 10 25 00

LYNGSON Kristiansand

Vigeland Bruksvei 21
4700 Vennesla
Tlf. +47 48 84 40 92

LYNGSON Trondheim

Sluppenveien 15
7037 Trondheim
Tlf. +47 73 84 74 00

LYNGSON Bergen

Liamyrane 6
5132 Nyborg
Tlf. +47 90 84 59 08