

# Lyngson Vekslersentral

Vannvarmer for direkte montering, komplett med samlestocker og skap, beregnet for radiatorer eller viftekonvektorer.

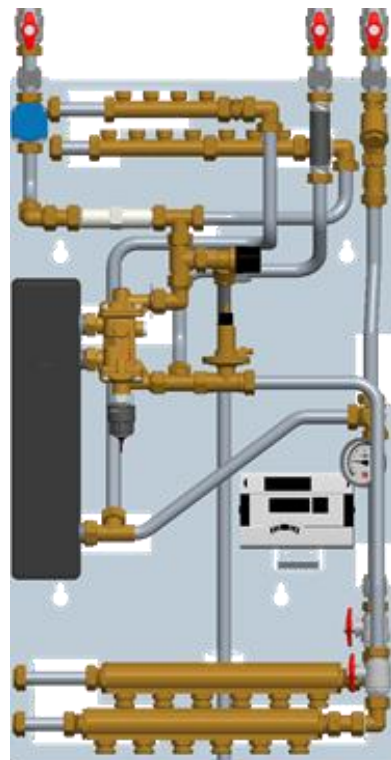
Komplett vekslersentral til forsyning av direkte radiator varme og tappevann beregnet for private hjem. Uniten er beregnet for 3-rørs system, noe som reduserer installerte rørmeter, samt varmetap i rørnett.

Sentralene er anbefalte av ledende fjernvarme-leverandører og er tilpasset TEK 17, slik at anlegget kan driftes på maks 60C grader.

## Ved å bruke en slik løsning oppnår man følgende:

- Prisgunstig pakkeløsning
- Redusert montasjetid på byggeplass
- Reduserte rørmeter og varmetap
- Hurtig tilgang til varmt tappevann
- Velprøvde og fungerende løsninger
- En energimåler for både varme og forbruksvann
- Drift og vedlikehold på ett felles varmeanlegg

# LYNGSON



## Standard levering

- Unit ferdig montert på bakplate
- Sintef godkjent skap med tilpasset oppheng, rørgjennomføring, avløpsgarnityr og sprutdeksel. Mål: 1200x205x550mm(HxDxB)
- Fullisolert veksler i ønsket størrelse
- Diferansetrykksventil varmekrets
- TPV regulator varmt tappevann
- Sikkerhetsaggregat 10Bar med tilbakeslagsventil
- Passtykke energimåler(3/4 x 110mm) og 1/2 lomme for turvanns måling
- Grovfilter
- Termometer
- 7 stk 1/2 uttak kaldt vann
- 4 stk 1/2 uttak varmt vann
- 6 stk 3/4 uttak varme (Tur/Retur)
- Stengeventiler
  - Kaldt vann
  - Varmt vann
  - Varme tur/retur
  - Varme før samlestock

## Veksler

- 3 størrelser(se effekttabell for mer info)
- Fullisolert veksler
- T16H+ veksler gir god avkjøling på primærsiden, samt mindre motstand

## TPV Regulator

- Automatisk regulering av vannmengder, noe som gir lave returtemperaturer
- Innebygget tomgangsregulering, noe som sørger for at det alltid er varmt vann tilgjengelig.
- Designet for lavtemperaturdrift

## Opsjoner

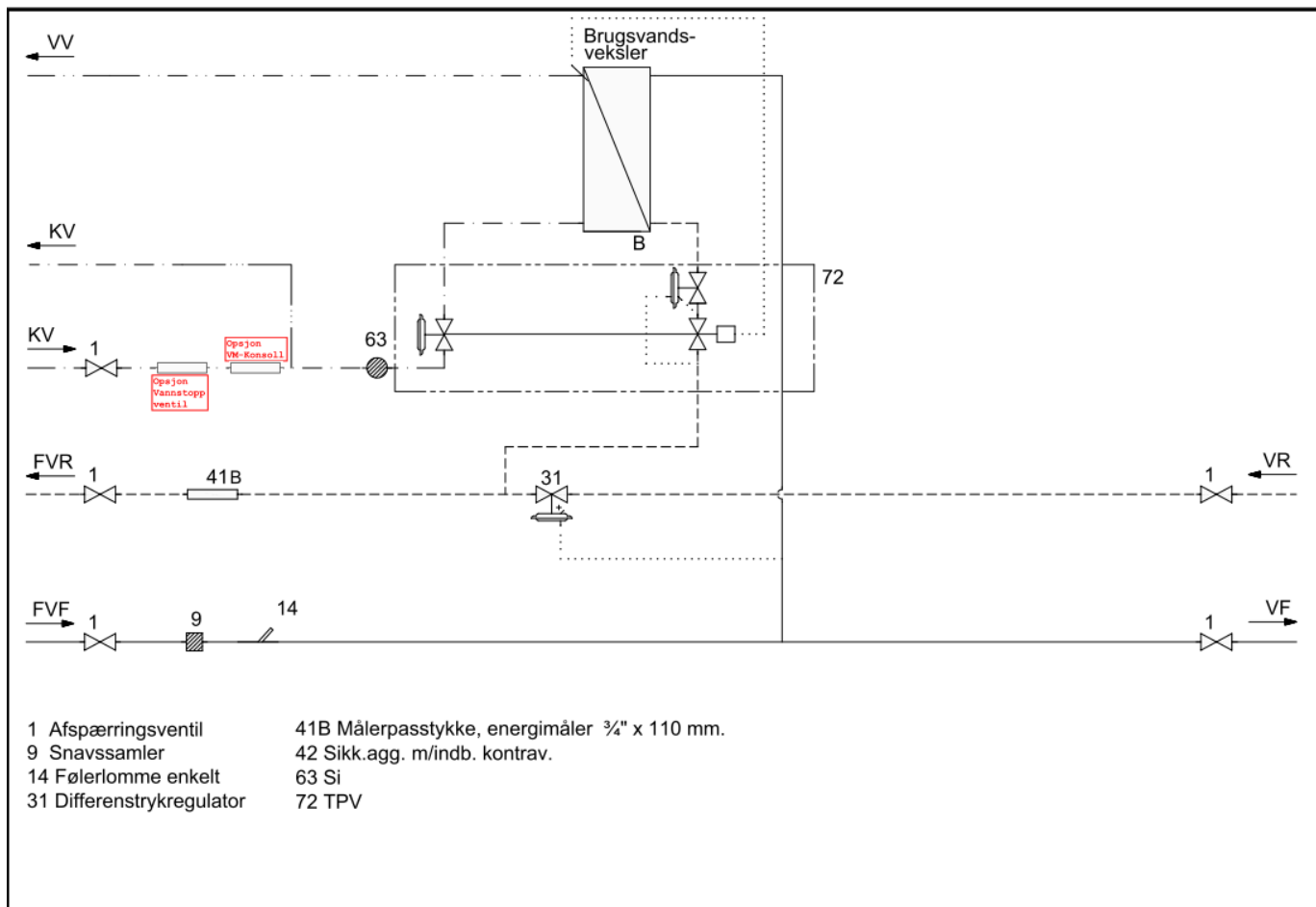
- Rør og samlestock isolering
- Passtykke for vannmåler(1/2 x 110mm)
- Montering av vannstoppventil, kablet eller trådløs type
- Samlestocker med aktuatorer(Smarthus)
- Samlestocker med aktuatorer og mastersentral og trådløse romtermostater
- Elektronisk utekompensert styring av varmekretsen
- Returventiler for høy temperatur gulvvarme(leveres løst med)

# Lyngson Vekslersentral

Vannvarmer for direkte montering, komplett med samlestocker og skap, beregnet for radiatorer eller viftekonvektorer.

# LYNGSON

## Flytskjema



## Effekttabell

Termix VMTD m/TPV	Fremløbstemperatur 60 °C				Fremløbstemperatur 65 °C				Fremløbstemperatur 70 °C			
	Brugsvand 10/50 °C				Brugsvand 10/55 °C				Brugsvand 10/55 °C			
	Δp kPa	Effekt kW	BV flow l/h	Retur °C	Δp kPa	Effekt kW	BV flow l/h	Retur °C	Δp kPa	Effekt kW	BV flow l/h	Retur °C
VMTD-1	33	34	720	19,8	35	38	720	21,4	26	38	720	18,7
	40	37	796	20,2	40	40	765	21,8	40	47	898	19,7

Termix VMTD m/TPV	Fremløbstemperatur 60 °C				Fremløbstemperatur 65 °C				Fremløbstemperatur 70 °C			
	Brugsvand 10/50 °C				Brugsvand 10/55 °C				Brugsvand 10/55 °C			
	Δp kPa	Effekt kW	BV flow l/h	Retur °C	Δp kPa	Effekt kW	BV flow l/h	Retur °C	Δp kPa	Effekt kW	BV flow l/h	Retur °C
VMTD-2	30	39	828	18,4	30	42	803	19,7	30	48	918	17,7
	40	44	946	18,8	40	48	918	20,2	40	55	1051	18,2

Termix VMTD m/TPV	Fremløbstemperatur 60 °C				Fremløbstemperatur 65 °C				Fremløbstemperatur 70 °C			
	Brugsvand 10/50 °C				Brugsvand 10/55 °C				Brugsvand 10/55 °C			
	Δp kPa	Effekt kW	BV flow l/h	Retur °C	Δp kPa	Effekt kW	BV flow l/h	Retur °C	Δp kPa	Effekt kW	BV flow l/h	Retur °C
VMTD-3	30	43	925	17,3	30	47	898	18,5	30	54	1022	16,6
	40	49	1054	17,7	40	53	1013	18,9	40	61	1166	17,0

### Notat:

For å unngå skadelige avleiringer i varmeanlegget og for at garanti skal være gjeldene, må det varmeoverførende mediet oppfylle kravene i VDIs retningslinjer 2035.

Se også fagartikkel Rørentreprenørene: 321.31 Vannbehandling av vannbårne anlegg for mer informasjon.

Hovedkontor – OSLO  
67 10 25 00  
firma@lyngson.no

Vestlandet – BERGEN  
90 84 59 08

Sørlandet – VENNESLA  
48 84 40 92

Nord/Midt Norge  
Trondheim  
73 84 74 00