

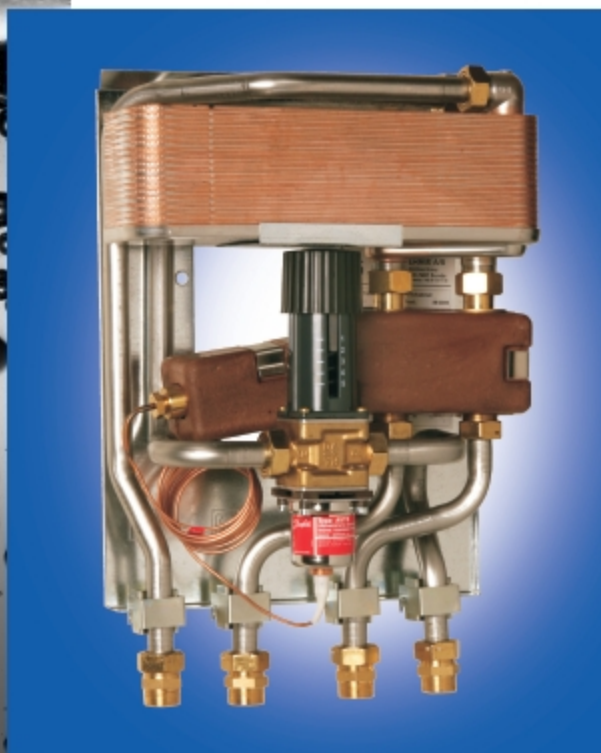
TERMIX ONE

- suveræn afkøling, masser af varmt vand og et minimalt energiforbrug ...

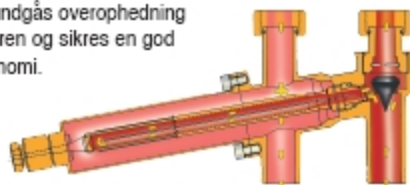


TERMIX ONE med lakeret stålgrå kabinet i Jakob Jensen design

- 5 års tilkalkningsgaranti
- Stor ydelse
- fås i forskellige ydelser (fra én til ti lejligheder)
- Sikker og god driftsøkonomi
- Små indbygningsmål
- Unik styring via en patenteret føleraccelerator



Driftssikker styring med en patenteret føleraccelerator, der forstærker AVTB-ventilens lukkehastighed til det maximale. Herved undgås overophedning af veksleren og sikres en god driftsøkonomi.



GEMINA  **TERMIX**

Member of the Danfoss Group

Gemina Termix A/S · Navervej 15-17 · DK-7451 Sunds
Tlf. 9714 1444 · Fax 9714 1159 · mail@termix.dk
www.termix.dk



TERMIX One

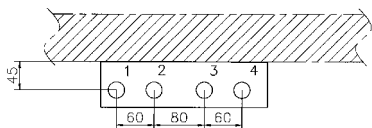
Tekniske data & specifikationer

Termix One vandvarmeren er en loddet dobbeltslagspladevarmeveksler i syrefast, rustfrit stål. Vandvarmeren styres af en Danfoss AVTB-ventil, som er selvregulerende og sørger for ensartet temperatur på det varme brugsvand. Ventilens følerelement er monteret i en nyudviklet og patenteret følerblok, der accelererer ventilens lukkefunktion til det maksimale. Når aftapning af varmt vand ophører, afbryder AVTB-ventilen for fjernvarmevandet til vandvarmeren.

Ved sommerdrift er radiatorerne i huset ofte lukkede og kun vandvarmeren

skal bruge fjernvarmevand til opvarmning af det varme brugsvand. Det betyder, at fjernvarmevandet i stikledningen ind til huset bliver koldt, og dermed uegnet til at varme brugsvandet op.

For at hindre denne situation, er AVTB-ventilen på Termix One indrettet, så den via termostaten holder stikledningen varm, ved at åbne en smule for fjernvarmevandet til vandvarmeren. Når temperaturen er acceptabel, lukker ventilen automatisk for fjernvarmevandet. Denne funktion reducerer ventetiden på varmt vand, og hindrer vandspild.



1. K. vand 3/4" RG udv.
2. V. vand 3/4" RG udv.
3. Fjv. frem 3/4" RG udv.
4. Fjv. retur 3/4" RG udv.

Plader/stutse: Rustfri AISI 316
 Prøvetryk: 30 bar
 Arbejdsstryk: 16 bar
 Ventiltype: Danfoss AVTB
 Driftstemperatur: Max. 120°C
 VA godkendelse: VA 3.22/12425
 Loddemateriale: Kobber

Mål type 1+2 med kabiner i mm:

(h) 430 x (b) 315 x (d) 165

Mål type 1+2 uden kabiner i mm:

(h) 428 x (b) 312 x (d) 155

Mål type 3 med kabiner i mm:

(h) 470 x (b) 315 x (d) 165

Mål type 3 uden kabiner i mm:

(h) 468 x (b) 312 x (d) 155

TERMIX One Type 1 m/AVTB 15 1 husstand	Δp kPa	Fremløbstemperatur 60°C						Fremløbstemperatur 70°C					
		Brugsv. 10°C - 45°C			Brugsv. 10°C - 50°C			Brugsv. 10°C - 45°C			Brugsv. 10°C - 50°C		
		Effekt kW	Flow l/h	Retur °C	Effekt kW	Flow l/h	Retur °C	Effekt kW	Flow l/h	Retur °C	Effekt kW	Flow l/h	Retur °C
20	32,3	786	19,5	29,3	630	23,0	40,0	984	17,8	37,8	816	20,0	
35	38,0	936	20,6	32,2	690	23,8	49,2	1212	18,9	46,7	1002	21,6	
45	42,4	1044	21,4	38,2	822	25,2	55,4	1362	19,6	52,3	1128	22,4	

TERMIX One Type 2 m/AVTB 20 Op til 4 husstande	Δp kPa	Fremløbstemperatur 60°C						Fremløbstemperatur 70°C					
		Brugsv. 10°C - 45°C			Brugsv. 10°C - 50°C			Brugsv. 10°C - 45°C			Brugsv. 10°C - 50°C		
		Effekt kW	Flow l/h	Retur °C	Effekt kW	Flow l/h	Retur °C	Effekt kW	Flow l/h	Retur °C	Effekt kW	Flow l/h	Retur °C
20	38,3	942	20,7	34,7	744	24,4	47,5	1170	18,7	45,1	972	21,3	
35	47,3	1164	22,0	42,3	912	26,0	62,1	1524	20,2	58,4	1254	23,1	
45	53,0	1302	22,7	47,1	1014	26,8	70,2	1722	20,6	65,6	1410	23,8	

TERMIX One Type 3 m/AVTB 20 5 til 10* husstande	Δp kPa	Fremløbstemperatur 60°C						Fremløbstemperatur 70°C					
		Brugsv. 10°C - 45°C			Brugsv. 10°C - 50°C			Brugsv. 10°C - 45°C			Brugsv. 10°C - 50°C		
		Effekt kW	Flow l/h	Retur °C	Effekt kW	Flow l/h	Retur °C	Effekt kW	Flow l/h	Retur °C	Effekt kW	Flow l/h	Retur °C
35	65,5	1610	19,5	60	1280	23	84	2070	18	80	1730	20,3	
45	73,2	1800	20,0	66	1426	24	95	2330	18,5	90	1940	21,0	

Trykfald er incl. veksler og reguleringsventil. * Ydelse til 10 husstande v/70° FJV fremløb

Typebetegnelse: VVS-nr.

Termix One type 1 incl. kabinet	376930.120
Termix One type 1 excl. kabinet	376930.129
Termix One type 1 m/sikk.vent. incl. kabinet	376930.220
Termix One type 1 m/sikk.vent. excl. kabinet	376930.229
Termix One type 1 m/Combiluk incl. kabinet	376930.320
Termix One type 1 m/Combiluk excl. kabinet	376930.329

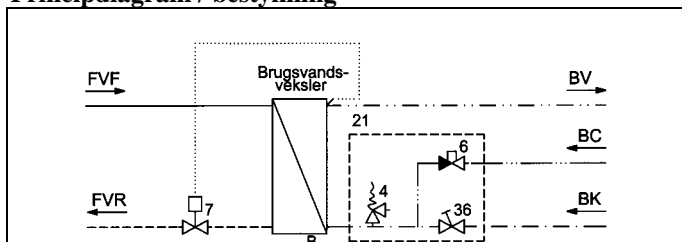
Termix One type 2 incl. kabinet	376930.130
Termix One type 2 excl. kabinet	376930.139
Termix One type 2 m/sikk.vent. incl. kabinet	376930.230
Termix One type 2 m/sikk.vent. excl. kabinet	376930.239
Termix One type 2 m/Combiluk incl. kabinet	376930.330
Termix One type 2 m/Combiluk excl. kabinet	376930.339

Termix One type 3 incl. kabinet	376930.420
Termix One type 3 excl. kabinet	376930.429
Termix One type 3 m/sikk.vent. incl. kabinet	376930.450
Termix One type 3 m/sikk.vent. excl. kabinet	376930.459

Kabinet Termix One, stålgrå 376930.811

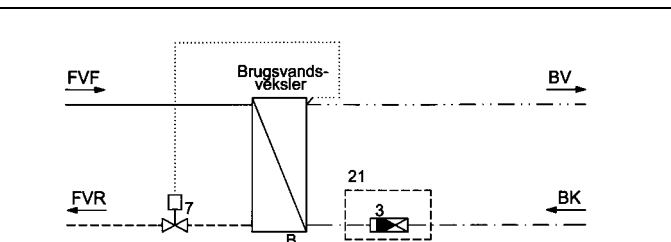
Cirkulationssæt 1/2"	376929.803
Sikkerhedsaggregat 10 bar	376929.888
Sikkerhedsaggregat m/cirk.	376929.896
Combiluk L	376929.816

Principdiagram / bestyknig



TERMIX One med sikkerhedsaggregat og cirkulationssæt

- | | |
|-----------------------------------|------------------------------|
| 4. Sikkerhedsventil | 21. Ekstraudstyr kan leveres |
| 6. Termostatisk ventil m/kontrav. | løst med |
| 7. Termisk ventil | 36. Stilbar kontraventil |



TERMIX One med Combiluk

- | |
|---------------------------------------|
| 3. Combiluk (se bemærkning) |
| 7. Termisk ventil |
| 21. Ekstraudstyr kan leveres løst med |

Bemærkning:

Hvis der forekommer kontraventiler i installationen før vandvarmeren, f.eks. i eller ved vandmåleren, skal der monteres en sikkerhedsventil til udligning af trykstigninger mellem kontraventilen og Combilukventilen. Sikkerhedsventilen monteres, efter nærmere aftale med myndigheden (vandværket), et passende sted på den aktuelle ledningsstrækning.

Ret til konstruktionsændringer forbeholdes