

Handratt ENH/NHK/NHN



- Manuell reglering
- Dimension: M28x1,5
- Kompletteras med bricka för VVC system

Beskrivning *MMA ENH/NHK/NHN*

Användningsområde

Handratt ENH, NHK och NHN används för att reglera ventiler för värme och kyla manuellt i t.ex radiatorsystem, kylsystem och handdukstorkar.

Beskrivning

Handratten används för att manuellt reglera ett flöde. De kan även användas för avstängning.

Ventiler som används i ett VVC system skall ej gå att stänga av p.g.a legionella bakterier.

För att undvika detta kompletteras man med en bricka som läggs mellan ventilen och handratten.

Handratt ENH är i vit plast.

Handratt NHN är förnicklad, och regleras med en sexkantnyckel (5mm), för att obehöriga ej skall kunna ändra inställningen.

Handratt NHK är polerad och förkromad. NHK säljs även tillsammans med ventil RFA 75-400.



Beskrivning *MMA ENH/NHK/NHN*

Teknisk data

Max omgivningstemperatur

80°C

Min omgivningstemperatur

0°C

Material

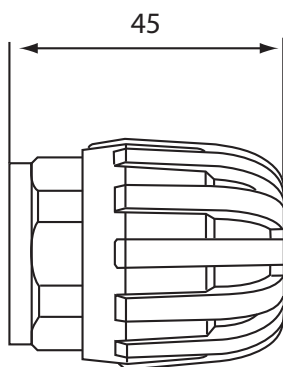
Mässing, Polyamid

EPDM, Polykarbonat

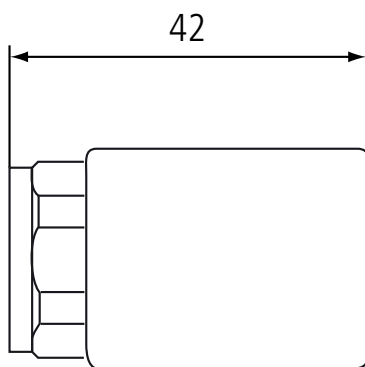
Vikt

ENH 39g, NHK 172g, NHN 75g

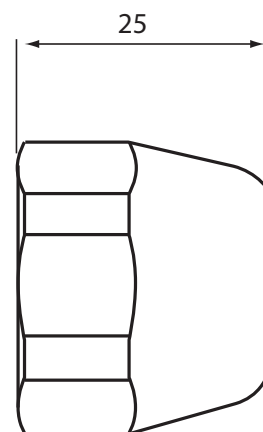
Måttuppgifter



ENH



NHK



NHN

Beskrivning *ENH/NHK/NHN*

Beställningsbeteckningar

RSK - nummer	Artikel nummer	Benämning	Beskrivning
480 60 97	4031102	ENH	Handratt
480 64 09	4037401	NHK	Handratt förkromad
480 55 87	4030101	NHN	Handratt ställs in med 5mm insexnyckel
480 65 34	4703210	Bricka 26,0x1,0	Legionella bricka för ENH+FVR azf
	4703204	Bricka 26,0x1,5	Bricka för REKV, EDVH
	4703205	Bricka 26,0x0,25	1 grads temperaturbricka

