



LYNGSON

PLAIN

„When designing a cast iron radiator free from decorative elements, we wanted to create a more contemporary model, which owing to its universal form, fits both modern and retro style interiors. We hope that thanks to their minimalist form, Plain radiators will make the cast iron products more common in both modern and traditional interiors”.

Krzysztof Michalak - designer

PLAIN

KUNSTEN I ENKEL FORM

Minimalisme, enkelhet og innstramming av en bestemt form for vanlig radiator er et alternativ til andre, rikt dekorerte støpejernsprodukter. Dersom du ikke liker ornamentene og glamour, men er fengslet av skjønnheten i støpejernsradiatorer og setter pris på deres kvaliteter, er Plain radiatoren for deg!

Plain er et prosjekt skapt av designer og skulptør Krzysztof Michalak som skapte den i samarbeid med en annen anerkjent skulptør; Bartosz Chylewski. Plain er en støpejernsradiator som er basert på Kashub-radiatoren, men med annet uttrykk. I motsetning til sin rikt dekorerte forgjenger, er Plain et eksempel på minimalistisk skjønnhet og enkelhet. Plain er en høykvalitets støpejernsradiator med mesterlig og unik håndfinish.

Rytmask arrangerede seksjoner med en unik struktur av støpejern, gjør Plain til en smakfull blanding av tradisjon og klassisk eleganse.

Avhengig av finishen kan Plain tilpasses ethvert interiør. Finish som Burnish, Polish, Antikk Messing og Antikk Kobber vil gi radiatoren en unik patina og klassisk eleganse. Hellakkerte, ugjennomsiktige finisher som Graff eller Flat Black fremhever den moderne formen og gir en klar kontrast.

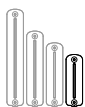
Radiatoren er tilgjengelig i fire størrelser i hver versjon. Hvem passer Plain for? -Alle som liker upretensjøs enkelhet og som foretrekker velformet og gjenkjennbar retrostil, fremfor nymotens design.

Tilkoblinger:





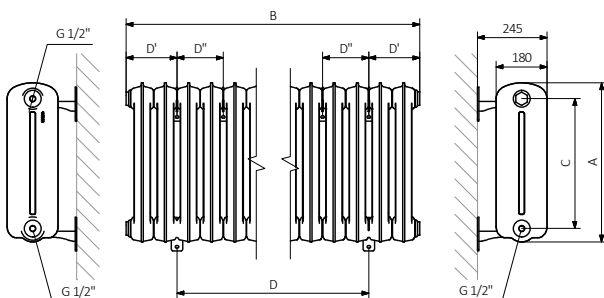
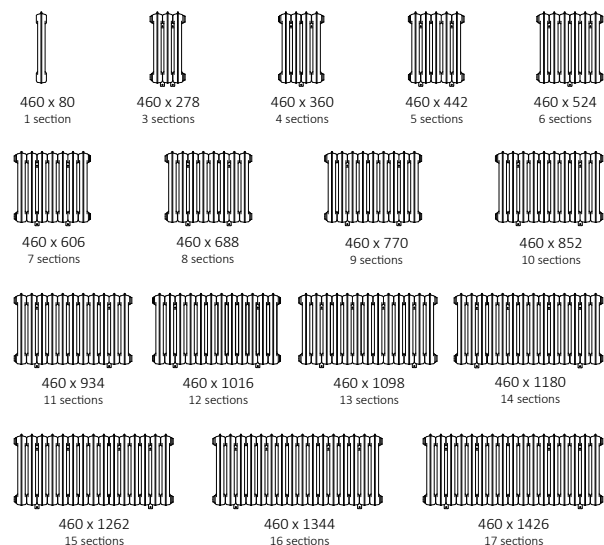
VEGGMONTERT



PLAIN 460



Eksempler på tilgjengelige størrelser



A	B	C	D	D'	D''	75/65/20°	55/45/20°		
[mm]	[mm]	[mm]	[mm]	[mm]	[mm]	[Bt]	[Bt]	[dm³]	[kg]
460	80	360	-	-	-	86	46	2,13	7,3
460	278	360	82	98	-	259	137	6,38	23,0
460	360	360	-	98	-	345	183	8,50	30,3
460	442	360	246	98	-	432	228	10,63	37,6
460	524	360	-	98	-	518	274	12,75	44,9
460	606	360	246	180	-	604	320	14,88	52,2
460	688	360	328	180	-	690	365	17,01	59,5
460	770	360	410	180	-	777	411	19,13	66,8
460	852	360	492	180	-	863	457	21,26	74,1
460	934	360	574	180	-	949	503	23,38	81,4
460	1016	360	656	180	-	1036	548	25,51	88,7
460	1098	360	738	180	246	1122	594	27,63	96,0
460	1180	360	820	180	246	1208	640	29,76	103,3
460	1262	360	902	180	246	1295	685	31,89	110,6
460	1344	360	1066	180	246	1381	731	34,01	117,9
460	1426	360	1230	180	246	1467	777	36,14	125,2

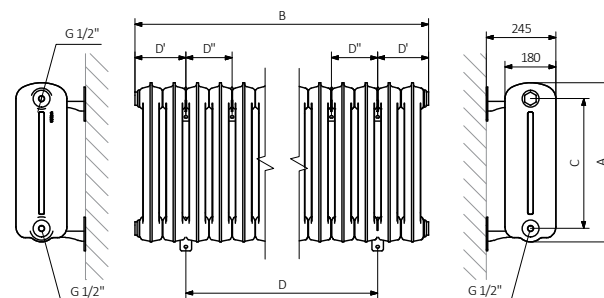
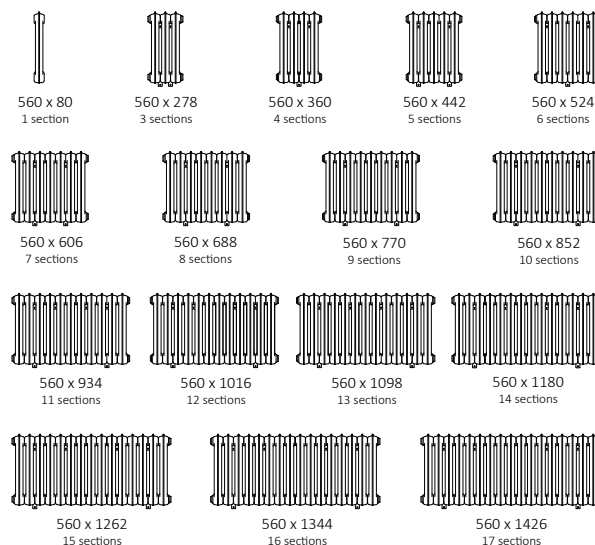
Støpejernsradierer som består av 13 eller flere seksjoner sendes i to eller flere deler.



PLAIN 560



Eksempler på tilgjengelige størrelser



A	B	C	D	D'	D''	75/65/20°	55/45/20°		
[mm]	[mm]	[mm]	[mm]	[mm]	[mm]	[Bt]	[Bt]	[dm³]	[kg]
560	80	460	-	-	-	103	54	2,61	8,9
560	278	460	82	98	-	308	163	7,82	23,0
560	360	460	-	98	-	410	217	10,42	30,3
560	442	460	246	98	-	513	271	13,03	37,6
560	524	460	-	98	-	615	325	15,63	44,9
560	606	460	246	180	-	718	379	18,24	52,2
560	688	460	328	180	-	820	434	20,85	59,5
560	770	460	410	180	-	923	488	23,45	66,8
560	852	460	492	180	-	1025	542	26,06	74,1
560	934	460	574	180	164	1128	596	28,66	81,4
560	1016	460	656	180	164	1230	650	31,27	88,7
560	1098	460	738	180	246	1333	705	33,87	96,0
560	1180	460	820	180	246	1435	759	36,48	103,3
560	1262	460	902	180	246	1538	813	39,09	110,6
560	1344	460	1066	180	246	1640	867	41,69	117,9
560	1426	460	1230	180	246	1743	921	44,30	125,2

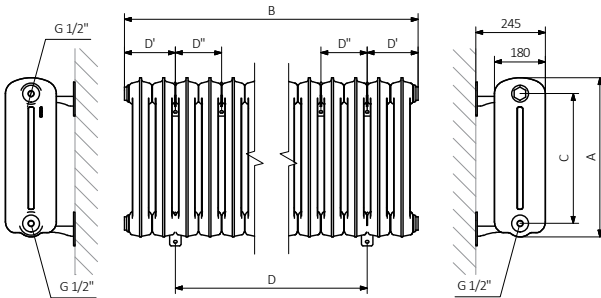
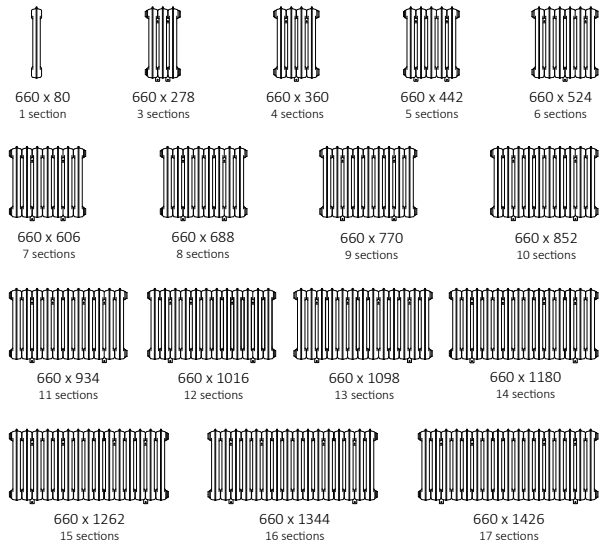
Støpejernsradierer som består av 13 eller flere seksjoner sendes i to eller flere deler.



PLAIN 660

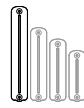


Eksempler på tilgjengelige størrelser



A	B	C	D	D'	D''	75/65/20°	55/45/20°		
[mm]	[mm]	[mm]	[mm]	[mm]	[mm]	[Bt]	[Bt]	[dm ³]	[kg]
660	80	560	-	-	-	124	66	3,05	9,5
660	278	560	82	98	-	372	198	9,16	29,6
660	360	560	-	98	-	496	265	12,21	39,1
660	442	560	246	98	-	620	331	15,27	48,6
660	524	560	-	98	-	744	397	18,32	58,1
660	606	560	246	180	-	868	463	21,37	67,6
660	688	560	328	180	-	992	529	24,42	77,1
660	770	560	410	180	-	1116	595	27,48	86,6
660	852	560	492	180	-	1240	661	30,53	96,1
660	934	560	574	180	164	1364	728	33,58	105,6
660	1016	560	656	180	164	1488	794	36,64	115,1
660	1098	560	738	180	246	1612	860	39,69	124,6
660	1180	560	820	180	246	1736	926	42,74	134,1
660	1262	560	902	180	246	1860	992	45,80	143,6
660	1344	560	1066	180	246	1984	1058	48,85	153,1
660	1426	560	1230	180	246	2108	1124	51,90	162,6

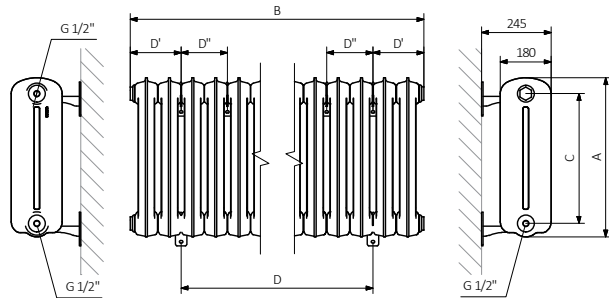
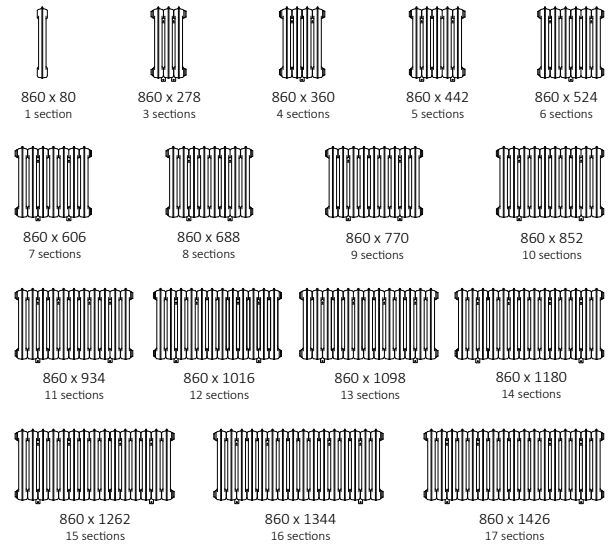
Støpejernsradierer som består av 13 eller flere seksjoner sendes i to eller flere deler.



PLAIN 860



Eksempler på tilgjengelige størrelser



A	B	C	D	D'	D''	75/65/20°	55/45/20°		
[mm]	[mm]	[mm]	[mm]	[mm]	[mm]	[Bt]	[Bt]	[dm ³]	[kg]
860	80	760	-	-	-	161	86	4,14	11,7
860	278	760	82	98	-	483	258	12,42	36,2
860	360	760	-	98	-	644	344	16,56	47,9
860	442	760	246	98	-	805	429	20,70	59,6
860	524	760	-	98	-	966	515	24,84	71,3
860	606	760	246	180	-	1127	601	28,98	83,0
860	688	760	328	180	-	1288	687	33,12	94,7
860	770	760	410	180	-	1449	773	37,26	106,4
860	852	760	492	180	-	1610	859	41,40	118,1
860	934	760	574	180	164	1771	945	45,54	129,8
860	1016	760	656	180	164	1932	1031	49,68	141,5
860	1098	760	738	180	246	2093	1116	53,82	153,2
860	1180	760	820	180	246	2254	1202	57,96	164,9
860	1262	760	902	180	246	2415	1288	62,10	176,6
860	1344	760	1066	180	246	2576	1374	66,24	188,3
860	1426	760	1230	180	246	2737	1460	70,38	200,0

Støpejernsradierer som består av 13 eller flere seksjoner sendes i to eller flere deler.

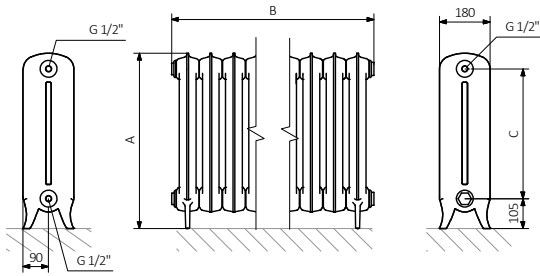
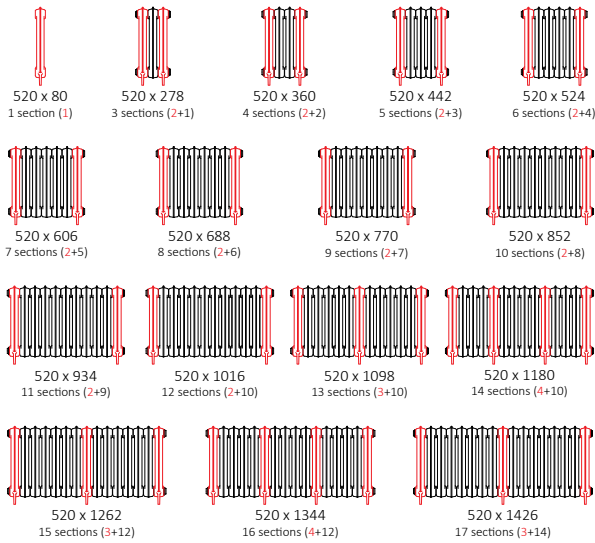
FRITTSTÅENDE



PLAIN 520



Eksempler på tilgjengelige størrelser



A	B	C	75/65/20°	55/45/20°		
[mm]	[mm]	[mm]	[W]	[W]	[dm ³]	[kg]
520	80	360	86	46	2,13	7,7
520	278	360	259	137	6,38	23,8
520	360	360	345	183	8,50	31,1
520	442	360	432	228	10,63	38,4
520	524	360	518	274	12,75	45,7
520	606	360	604	320	14,88	53,0
520	688	360	690	365	17,01	60,3
520	770	360	777	411	19,13	67,6
520	852	360	863	457	21,26	74,9
520	934	360	949	503	23,38	82,2
520	1016	360	1036	548	25,51	89,5
520	1098	360	1122	594	27,63	97,2
520	1180	360	1208	640	29,76	104,9
520	1262	360	1295	685	31,89	111,8
520	1344	360	1381	731	34,01	119,5
520	1426	360	1467	777	36,14	126,4

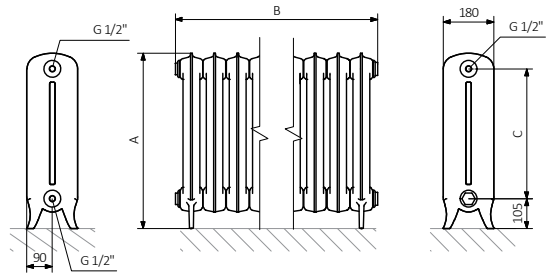
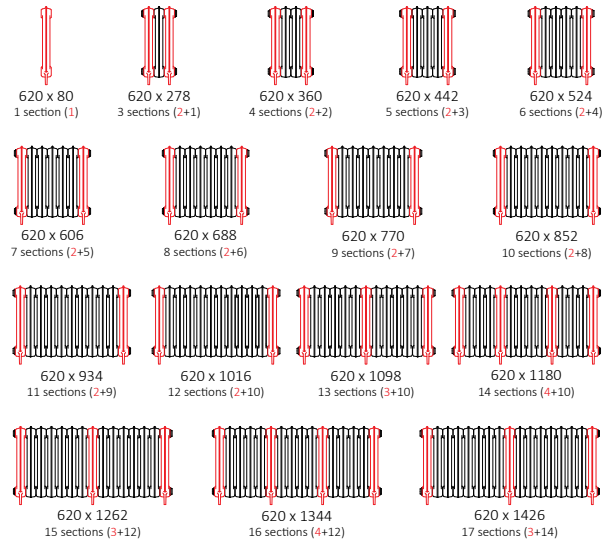
Støpejernsradiorer som består av 13 eller flere seksjoner sendes i to eller flere deler.



PLAIN 620



Eksempler på tilgjengelige størrelser



A	B	C	75/65/20°	55/45/20°		
[mm]	[mm]	[mm]	[W]	[W]	[dm ³]	[kg]
620	80	460	103	54	2,61	9,3
620	278	460	308	163	7,82	27,5
620	360	460	410	217	10,42	36,4
620	442	460	513	271	13,03	45,3
620	524	460	615	325	15,63	54,2
620	606	460	718	379	18,24	63,1
620	688	460	820	434	20,85	72,0
620	770	460	923	488	23,45	80,9
620	852	460	1025	542	26,06	89,8
620	934	460	1128	596	28,66	98,7
620	1016	460	1230	650	31,27	107,6
620	1098	460	1333	705	33,87	116,9
620	1180	460	1435	759	36,48	126,2
620	1262	460	1538	813	39,09	134,7
620	1344	460	1640	867	41,69	144,0
620	1426	460	1743	921	44,30	152,5

Støpejernsradiorer som består av 13 eller flere seksjoner sendes i to eller flere deler.

FRITTSTÅENDE



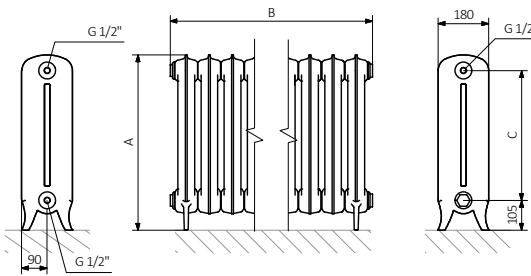
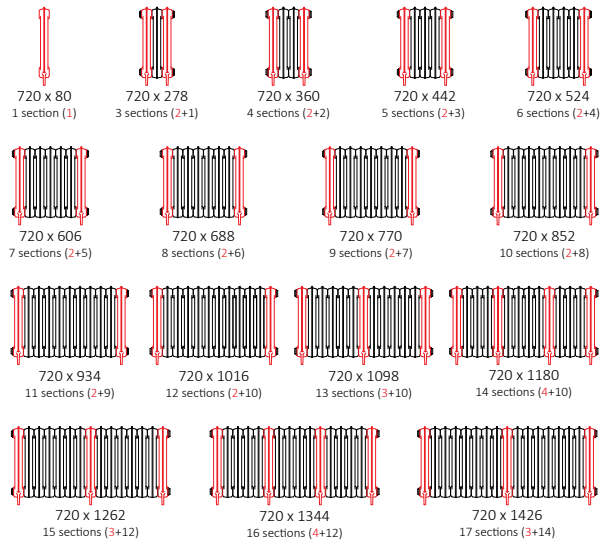
PLAIN 720



PLAIN 920



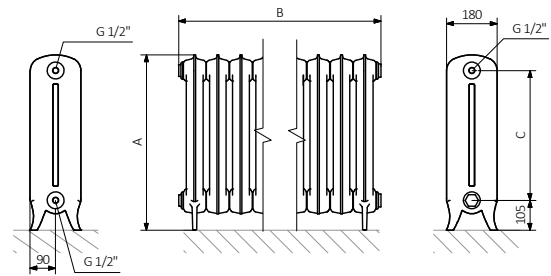
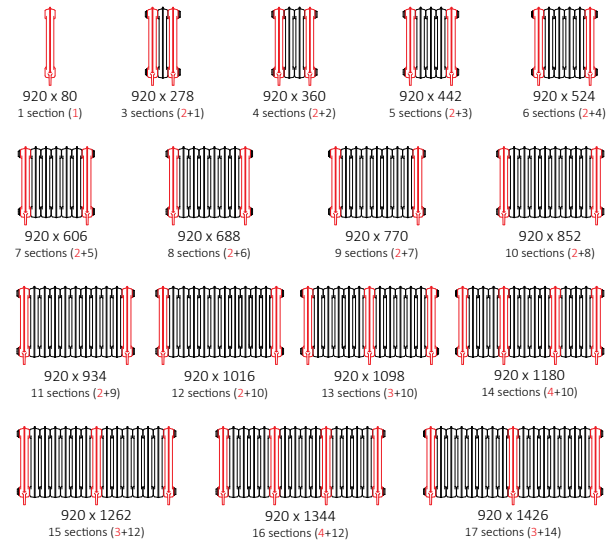
Eksempler på tilgjengelige størrelser



A	B	C	75/65/20°	55/45/20°		
[mm]	[mm]	[mm]	[W]	[W]	[dm ³]	[kg]
720	80	560	124	66	3,05	10,1
720	278	560	372	198	9,16	30,8
720	360	560	496	265	12,21	40,3
720	442	560	620	331	15,27	49,8
720	524	560	744	397	18,32	59,3
720	606	560	868	463	21,37	68,8
720	688	560	992	529	24,42	78,3
720	770	560	1116	595	27,48	87,8
720	852	560	1240	661	30,53	97,3
720	934	560	1364	728	33,58	106,8
720	1016	560	1488	794	36,64	116,3
720	1098	560	1612	860	39,69	126,4
720	1180	560	1736	926	42,74	136,5
720	1262	560	1860	992	45,80	145,4
720	1344	560	1984	1058	48,85	155,5
720	1426	560	2108	1124	51,90	164,4

Støpejernsradiorer som består av 13 eller flere seksjoner sendes i to eller flere deler.

Eksempler på tilgjengelige størrelser



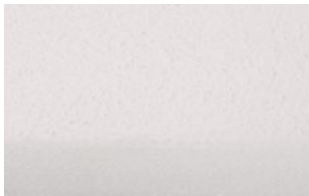
A	B	C	75/65/20°	55/45/20°		
[mm]	[mm]	[mm]	[W]	[W]	[dm ³]	[kg]
920	80	760	161	85	4,14	12,5
920	278	760	483	256	12,42	37,8
920	360	760	644	341	16,56	49,5
920	442	760	805	426	20,70	61,2
920	524	760	966	511	24,84	72,9
920	606	760	1127	597	28,98	84,6
920	688	760	1288	682	33,12	96,3
920	770	760	1449	767	37,26	108,0
920	852	760	1610	852	41,40	119,7
920	934	760	1771	937	45,54	132,2
920	1016	760	1932	1023	49,68	144,7
920	1098	760	2093	1108	53,82	155,6
920	1180	760	2254	1193	57,96	168,1
920	1262	760	2415	1278	62,10	179,0
920	1344	760	2576	1364	66,24	191,5
920	1426	760	2737	1449	70,38	202,4

Støpejernsradiorer som består av 13 eller flere seksjoner sendes i to eller flere deler.

FARGEPALETT

I tillegg til 192 standard RAL-farger, tilbyr vi spesielle farger og spesielle dekorative overflater. På kundens forespørsel kan vi levere radiatorer og tilbehør i individuelt valgt finish.

SPECIALFARGEPALETT



WHITE SOFT

WS3



FROST

FR3



METALLIC BROWN

AB3



AUTUMN

AU3



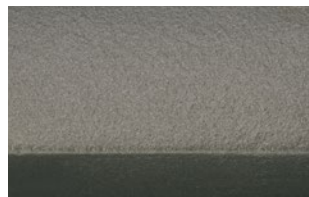
EVENING GARDEN

EG3



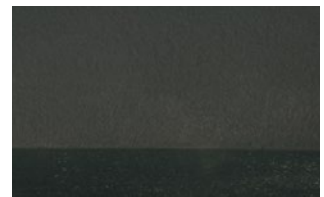
SHADOW GOLD

SG3



GRAFF

GR3



FLAT BLACK

FB3

DEKOR FINISH



ANTIQUÉ COPPER*

AC5



ANTIQUÉ BRASS

AN5



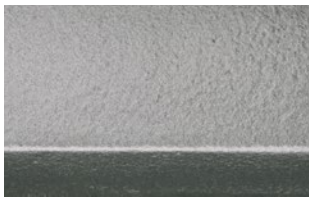
POLISHED METAL

ZE2



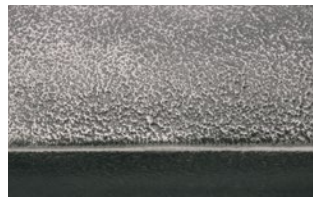
METAL ALIVE

ZE1



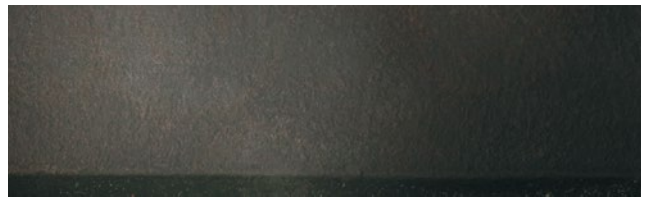
RAW METAL

ZE3



FULL BURNISH

FB2



SHADED BURNISH

FB4

* spesiell finish som tilbys i både malte og galvaniske overflater (Galvanic Copper GC5)

TILBEHØR SOM FØLGER MED RADIATOREN

(SAMSVARER MED VALGT RADIATORFINISH)



Plugg



1/2" tilkoblingsadapter



Veggbrakett



Lufteskruer

TILBEHØR

Vi tilbyr et utvalg av tilbehør som matcher stilen til støpejernsradiatorer.

VENTILER



Vinklet manuelt
reguleringsventilsett og
avstengbar returventil



Vinklet termostatventilsett
og låseventil



RØRSKJULERSETT



ventiler og rørskjulersett er tilgjengelige i følgende farger:
ANTHRACITE, BRUSHED BRONZE, BRUSHED COPPER, SATIN NICKEL, BRAS

ADAPTERE

(SAMSVARER MED VALGT RADIATORFINISH)



LYNGSON

www.lyngson.no